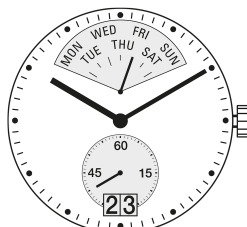


Kaliber 7004.N – 15'''



Produktespezifikationen

Analog-Quarzuhrwerk

Linie xtratech

Kaliber 7004.N

Werkgrösse 15'''

Version Swiss Made 6 Steine / vergoldet EOL

Standard Batterie Laufzeit 48 Monate

Standard Zeigerwerkhöhe 1

Spezielle Merkmale

- Reparierbares Metalluhrwerk
- Energieeinsparungs-Funktion bei gezogener Stellwelle:
Reduktion des Stromverbrauchs um ca. 70%
- Grossdatum mit Schnellschaltung

Funktionen

- 2 Zeiger
- Kleine Sekunde
- Grossdatum
- Multifunktion
- Tagesanzeige Retrograd

Quartz Movements

Multifunktionen

RONDA xtratech

Kaliber 7004.N – 15"

Technische Spezifikationen

Gesamtabmessung	34.60 mm
Werksitz	33.80 mm
Werkhöhe	5.60 mm
Höhe über Standard Batterie	5.60 mm
Höhe der Werkaufgabe	0.60 mm
Stellwellenhöhe	3.30 mm
Stellwellen-Weg	1.00 mm
Stellwelle Gewinde	0.90 mm
Drehmoment Sekunde – typisch	10 µNm
Drehmoment Minute – typisch	500 µNm
Betriebstemperatur	0 - 50 °C
Momentaner Gang	-10/ +20 Sek/Monat
Magnetfeldabschirmung	18.8 Oe
Schockresistenz	NIHS 91-10



Batterie Spezifikationen

Standard Batterie	Nr. 381
Standard Batterie Laufzeit	48 Monate
Batterie-Spannung	1.5 V
Stromverbrauch – typisch	1.43 µA (Kalender nicht im Eingriff)
Stromverbrauch – max.	3.1 µA (Kalender nicht im Eingriff)

Herstellen von Uhren

- Plan Gehäusering (Standard, PDF)
- Plan Zifferblatt (Stellwelle 3h, Tag Retro 12h, Datum 6h, PDF)
- Plan Zeigerwerk (Zeigerwerkhöhe 1, PDF)
- Plan Stellwelle
- Einschalinformationen (PDF)

Bedienen von Uhrwerken

- Bedienungsanleitung (PDF)

Reparieren von Uhren

- Technische Anleitung bis Code M (PDF)
- Technische Anleitung ab Code N (PDF)
- Technische Anleitung ab Code V (PDF)