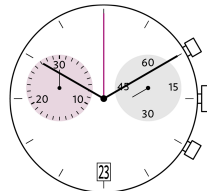


Kaliber 5021.D – 12½"



Produktespezifikationen

Analog-Quarzuhrwerk

Linie startech

Kaliber 5021.D

Werkgrösse 12½"

Version Swiss Made 10 Steine / vergoldet

Version Swiss Parts 5 Steine / vernickelt

Standard Batterie Laufzeit 54 Monate

Standard Zeigerwerkhöhe 1

Spezielle Merkmale

- Reparierbares Metalluhrwerk
- Energieeinsparungs-Funktion bei gezogener Stellwelle:
Reduktion des Stromverbrauchs um ca. 70%
- Sehr einfache Handhabung mittels zwei Drückern

Funktionen

- Kleine Sekunde
- Datum
- Chronograph
- 30 Minuten-Zähler
- Zentrum-Stoppsekunde (1/1 Sek)
- ADD und SPLIT Funktionen

Quartz Movements

Chronographen

RONDA startech

Kaliber 5021.D – 12½"

Technische Spezifikationen

Gesamtabmessung	28.60 mm
Werksitz	28.00 mm
Werkhöhe	4.40 mm
Höhe über Standard Batterie	4.40 mm
Höhe der Werkaufgabe	0.60 mm
Stellwellenhöhe	1.90 mm
Stellwellen-Weg	0.90 mm
Stellwelle Gewinde	0.90 mm
Drehmoment Sekunde – typisch	6 µNm
Drehmoment Minute – typisch	300 µNm
Drehmoment Zähler	7 µNm
Betriebstemperatur	0 - 50 °C
Momentaner Gang	-10/ +20 Sek/Monat
Magnetfeldabschirmung	18.8 Oe
Schockresistenz	NIHS 91-10



Batterie Spezifikationen

Standard Batterie	Nr. 395
Standard Batterie Laufzeit	54 Monate
Batterie-Spannung	1.5 V
Stromverbrauch – typisch	1.32 µA (Kalender nicht im Eingriff)
Stromverbrauch – max.	1.65 µA (Kalender nicht im Eingriff)

Herstellen von Uhren

Plan Gehäusering (Standard, PDF)
 Plan Zifferblatt (Stellwelle 3h, Datum 6h, PDF)
 Plan Zeigerwerk (Zeigerwerkhöhe 1, PDF)
 Plan Stellwelle
 Einschalinformationen (PDF)

Bedienen von Uhrwerken

Bedienungsanleitung (PDF)

Reparieren von Uhren

Technische Anleitung bis Code M (PDF)
 Technische Anleitung ab Code N (PDF)