

## Calibre 519S – 11½"

### Spécification du produit

Mouvement à quartz analogique

Ligne	powertech
Calibre	519S
Dimension du mouvement	11½"
Version Swiss Made	0 Rubis
Version Swiss Parts	0 Rubis
Aiguillage standard	0

### Caractéristiques spéciales

### Fonctions



Quartz Movements  
Fonctions Classiques  
RONDA powertech

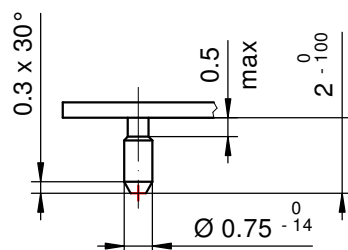
## Calibre 519S – 11½"

### Spécifications techniques

Diamètre total	26.00 mm
Encageage	25.60 mm
Hauteur mouvement	0.00 mm
Hauteur filet	0.00 mm
Hauteur tige	0.00 mm
Tige chemin	0.00 mm
Tige filetage	0.00 mm
Température de fonctionnement	°C
Résistance aux champs magnétiques	0 Oe
Résistance aux chocs	

### Spécifications de la batterie

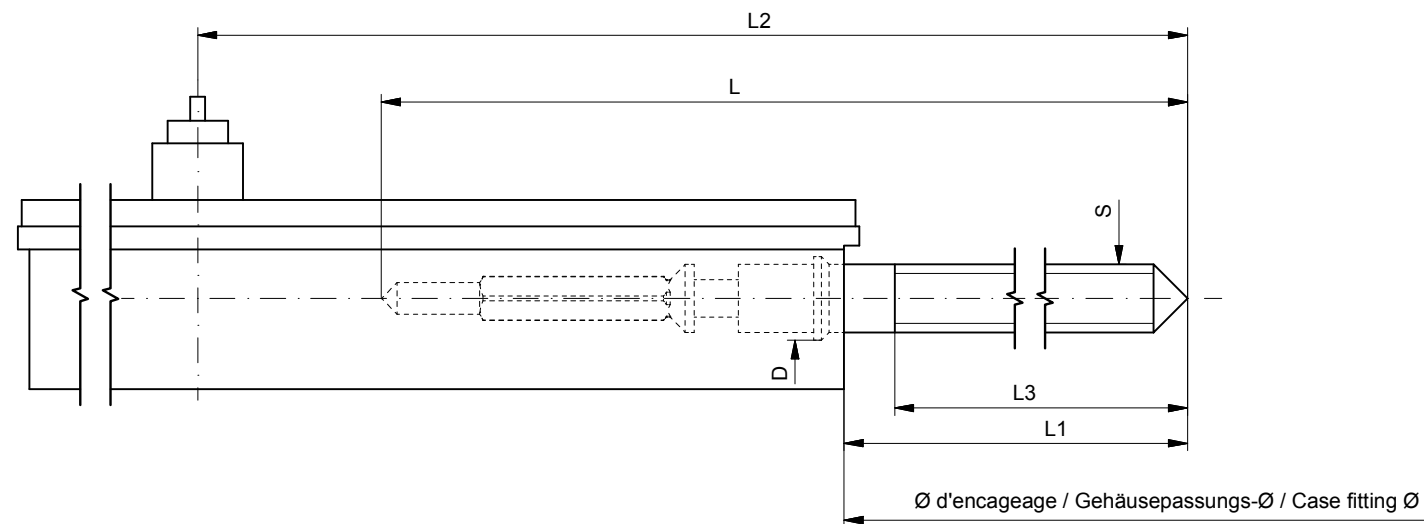




Tige	Date
Stellw.	Datum
Stem	Date
3H	3H
	<div></div>

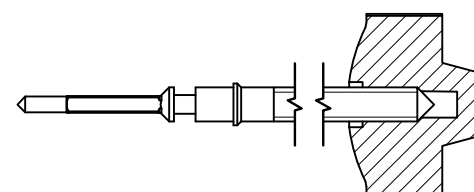
Issued	14.12.2006	cw
Modified	06.06.2018	ds5222
Released	YES	
Mod. No.	38099	
Tolerance	$\pm 20 \mu\text{m}$	
Scale	10 : 1	Page 1/1 A3

Sous réserve de modifications Änderungen vorbehalten Modifications reserved		
No.	5010.492	02



Tige de travail (intégrée dans le mouvement)  
Arbeitsstellwelle (im Werk eingebaut)  
Working stem (implemented in the movement)

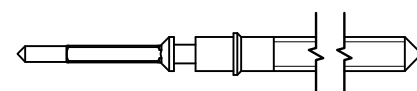
No. d'article Artikelnummer Part number	L	L1	L2	L3	S	D
3000.164.CO	20.50	9.92	22.72	11.83	0.90	1.05



Couleur de la couronne Kronenfarbe Crown color	brun braun brown
Code	UN 8052

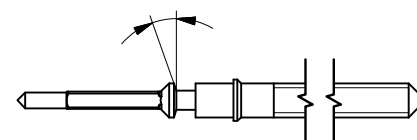
Tige (normale) / Stellwelle (normal) / Stem (normal)

No. d'article Artikelnummer Part number	L	L1	L2	L3	S	D
3000.164	20.50	9.92	22.72	11.83	0.90	1.05
3000.171	32.50	21.92	34.72	23.83	0.90	1.05



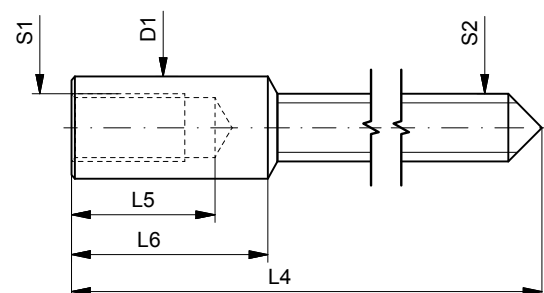
Tige (à arracher)  
Stellwelle (Ausreissversion)  
Stem (extractable version)

No. d'article Artikelnummer Part number	L	L1	L2	L3	S	D
3000.163	20.50	9.92	22.72	11.83	0.90	1.05
3000.196	32.50	21.92	34.72	23.83	0.90	1.05

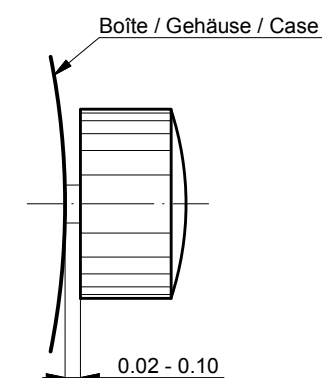


Rallonge de tige / Stellwelle Verlängerung / Stem extension

No. d'article Artikelnummer Part number	L4	L5 (min)	L6	S1	S2	D1
3000.040	12.00	1.90	2.60	0.90	0.90	1.35



Couronne normale  
Normale Krone  
Normal crown



Couronne vissée  
Geschraubte Krone  
Screwed crown

Force ⇄ min. Kraft ⇄ min. Force ⇄ min.	10 N
Force ⇄ max. Kraft ⇄ max. Force ⇄ max.	15 N

Tige (dimensions / forces)  
Stellwelle (Dimesionen / Kräfte)  
Stem (dimensions / forces)

RONDA

512, 513, 513S, 515, 515S, 515.24H,  
515.24D, 517, 517S, 519, 519S

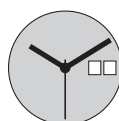
Issued	15.08.2012	ds5222
Modified	29.06.2018	ds5222
Released	YES	
Mod. No.	38099	
Tolerance	---	
Scale	---	Page 1 / 1 A3

Sous réserve de modifications  
Aenderungen vorbehalten  
Modifications reserved

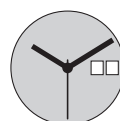
No.	5030.002	02
-----	----------	----



11 1/2'''



519



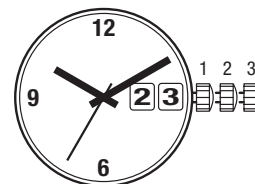
519S

## Funktionen

## Fonctions

## Functions

Kaliber	Stellwellenpos.	Funktionen
Calibre	Pos. de tige	Fonctions
Caliber	Stem position	Functions
519	1	Normale Position / Position normale / Running position
	2	Datumkorrektur / Correction de la date / Date correction
	3	Zeiger stellen, Sekunden-Stopp mit Unterbruch der Motorimpulse Mise à l'heure, stop-seconde avec interruption des impulsions moteur Hand setting, stop-second with interruption of motor pulses



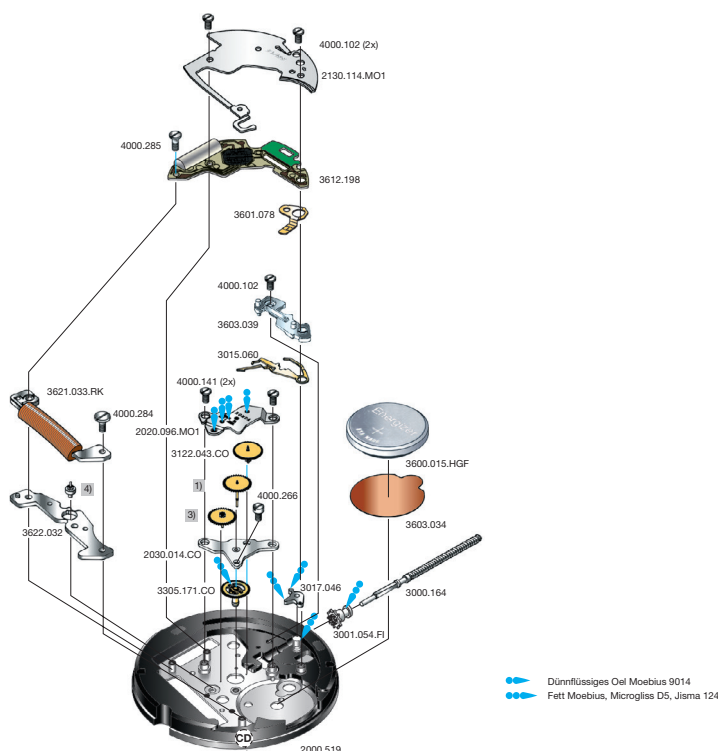
## Batterie

## Pile

## Battery

Kaliber	Batterie	Spannung	Artikelnummer RONDA
Calibre	Pile	Voltage	Numero d'article RONDA
Caliber	Battery	Tension	Part number RONDA
519	371 / SR920SW	1.55 V	3600.015.HGF

11 1/2''' 519, 519S



Code: Beispiel CD / exemple CD / exemple CD

Cal. 519	Werkseite / Côté mouvement / Movement side		
Plan No.	Bestandteile	Fournitures	Spare Parts
2000.519	Werkplatte	Platine	Main plate
2020.096.MO1	Räderwerkbrücke	Pont rouage	Train w. bridge
2030.014.CO	Zentrumbrücke	Pont centre	Centre bridge
2130.114.MO1	Modul-Abdeckp.	Couvre module	Module cover pl.
3000.164	Stellwelle	Tige	Stem
3001.054.FI	Kupplungstrieb	Pignon coulant	Sliding pinion
3015.060	Kuppl.-triebhebel	Bascule	Yoke
3017.046	Winkelhebel	Tirette	Setting lever
3122.043.CO	Kleinbodenrad	Roue moyenne	Third wheel
1)	Sekundenrad	Roue secondes	Second-wheel
3)	Zwischenrad	Roue interméd.	Intermed. wheel
3305.171.CO	Minutenrohr	Chaussée	Cannon pinion
3600.015.HGF	Batterie	Pile	Battery
3601.078	Batterie-Kontakt	Bride contact	Battery contact
3603.034	Batterie-Isolation	Isolateur pile	Battery insulation
3603.039	Deckplatte/ Ste.	Couvre mécan.	Setting lev. cover
3612.198	Modul	Module	Module
3621.033.RK	Spule	Bobine	Coil
3622.032	Stator	Stator	Stator
4)	Rotor	Rotor	Rotor
4000.102	Schraube	Vis	Screw
4000.141	Schraube	Vis	Screw
4000.266	Schraube	Vis	Screw
4000.284	Schraube	Vis	Screw
4000.285	Schraube	Vis	Screw

#### Cal.519

Bis Juni 2015  
Jusqu' en Juin 2015  
Untill June 2015

Ab Juli 2015  
A partir de Juillet 2015  
From July 2015

Code	2. Buchstabe ... C Second letter ... C 2 <sup>ème</sup> chiffre: ... C	2. Buchstabe: ab D Second letter: from D 2 <sup>ème</sup> chiffre: à partir de D
1)	3136.090.CO	3136.194.CO
3)	3147.019.CO	3147.092.CO
4)	3715.089.RK	3715.144.RK

Die obigen 3 Teile bilden jeweils eine Gruppe. Deshalb sind die 3 Teile jeder Gruppe nicht einzeln gegeneinander austauschbar.

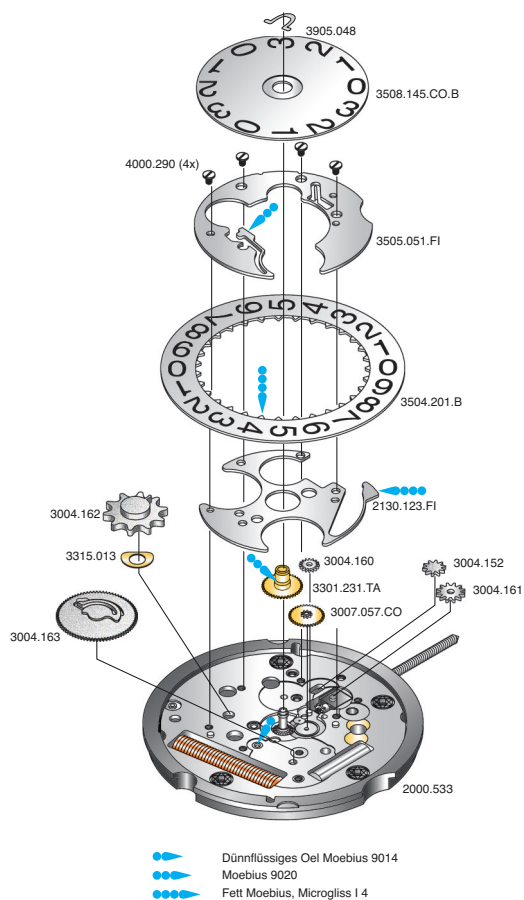
Les 3 fournitures ci-dessous forment un groupe individuel. C'est pourquoi les 3 fournitures de chaque groupe ne sont pas interchangeables.

The 3 parts mentioned above are forming an individual group. Therefore the 3 parts of each group are not interchangeable.

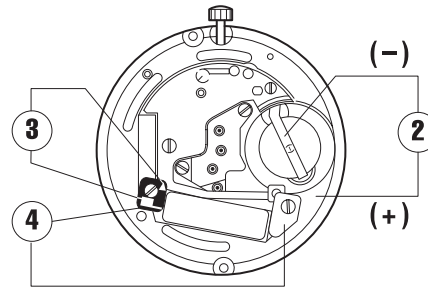
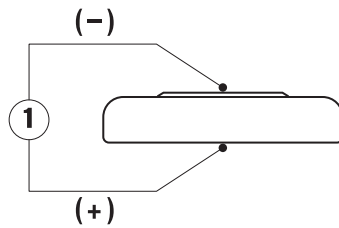
#### Abweichungen / Divergences / Deviations

Cal. 519S	Werkseite / Côté mouvement / Movement side		
Plan No.	Bestandteile	Fournitures	Spare Parts
3612.199	Modul	Module	Module
3621.036.RK	Spule	Bobine	Coil

11 1/2''' 519, 519S



Cal. 519	Zifferblattseite / Côté cadran / Dial side		
Plan No.	Bestandteile	Fournitures	Spare Parts
2130.123.FI	Kalenderplatte	Plaque calendrier	Date indicator pl.
3004.152	Umkehrad	Baladeur	Sliding gear
3004.160	Zeigerstellrad	Renvoi minuterie	setting wheel
3004.161	Verbindungsrad- Kupplungtrieb	Renvoi pig. cou.	Sliding pin. set.
3004.162	Verbindungsrad Kal.-Ring	Renvoi baque	Sl. wheel dt. ind.
3004.163	Dat.-Mitn.rad	Renvoi entraîneur	Ind. driving wh.
3007.057.CO	Wechselrad	Minuterie	Minute wheel
3301.231.TA	Stundenrad	Canon	Hour wheel
3315.013	Spreizfeder 3°	Clinquant 3°	Washer 3°
3504.201.B	Datumanzeiger	Baque	Date indicator
3505.051.FI	Kal.-Abdeckplatte	Couvercle calend.	Date ind. cover
3508.145.CO.B	Datumscheibe	Disque	Disc
3905.048	Klemmfeder für Tagesscheibe	Clavett disque	Disc spring clip
4000.290	Schraube	Vis	Screw



Kaliber Calibre Caliber	Pos. Pos. Pos.	Einheit Unité Unit	Messwerte Valeurs mesurées Measured values	Kontrolle Contrôle Check	Bemerkungen Remarques Remarks
519, 519S	1	V	1,55	Batterie-Spannung Tension de la pile Battery voltage	Batterie herausnehmen und messen Enlever et mesurer la pile Remove battery for measuring
519 519S	2	µA	1,10–1,85 2,20–2,65	Stromaufnahme Consom. de courant Power consumption	Ohne Batterie, mit externer Speisung Sans pile, avec alimentation externe Without battery, with external power supply
519, 519S	2	V	≤ 1,30	Funktionskontrolle bei Minimalspannung Contrôle de fonctionnement à tension minimale Check with lowest possible voltage	Ohne Batterie, mit externer Speisung Sans pile, avec alimentation externe Without battery, with external power supply
519 519S	3	KΩ	1,90–2,10 2,35–2,55	Spulenwiderstand Résistance de la bobine Resistance of the coil	Ohne Batterie Sans pile Without battery
519, 519S	4	KΩ	∞	Spulenisolation Isolation de la bobine Coil insulation	Ohne Batterie Sans pile Without battery
519, 519S		Sek./Monat sec./mois sec./month	- 10/+ 20	Induktivsonde 60 Sek. Senseur inductif 60 sec. Inductive sensor 60 sec.	Mit Batterie Avec pile With battery

## Einschalen / Werkzeuge

## Emboîtage / outils

## Casing / tools

Nr. H 51X.1A



Nr. H 51X.1T



	SWISS MADE & SWISS PARTS
Schraube Vis Screw	

## Zeigersetzen

Maximale Aufpresskraft:

- Stunden und Minutenzeiger: max. 40N
- Sekundenzeiger: max. 30N

Beim Zeigersetzen muss das Werk abgestützt werden.

## Poser les aiguilles

Force de chassage maximale:

- Aiguilles des heure et des minutes: max. 40N
- Aiguille des secondes: max. 30N

Lors de la pose d'aiguilles, le mouvement doit être soutenu.

## Hand setting

Maximal force:

- Hour and minute hands: max. 40N
- Second hand: max. 30N

The movement needs to be supported for hand setting.

## Kal. 519 Stellwelle entfernen

Beim Entfernen der Stellwelle muss sich die Stellwelle in **Position 2** befinden, bevor auf den Winkelhebel gedrückt wird.

## Cal. 519 Enlever la tige

En enlevant la tige, la tige doit se trouver en **position 2**, avant de pousser sur la tirette.

## Cal. 519 Stem removal

For removal of the stem, the stem must be in **position 2** prior to apply pressure to the setting lever.