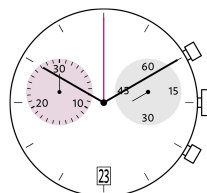


Calibre 5021.D – 12½"



Spécification du produit

Mouvement à quartz analogique

Ligne	startech
Calibre	5021.D
Dimension du mouvement	12½"
Version Swiss Made	10 Rubis / doré
Version Swiss Parts	5 Rubis / nickelé
Durée de vie de pile standard	54 mois
Aiguillage standard	1

Caractéristiques spéciales

- Réparable mouvement en métal
- Consommation réduite avec tige tirée: Réduction de consommation d'environ 70%
- Utilisation très facile par deux poussoirs

Fonctions

- Compteur 30 minutes
- Stop seconde au centre (1/1 s)
- Fonctions ADD et SPLIT
- Chronographe
- Petite seconde
- Date

Quartz Movements

Chronographes

RONDA startech

Calibre 5021.D – 12½"

Spécifications techniques

Diamètre total	28.60 mm
Encageage	28.00 mm
Hauteur mouvement	4.40 mm
Hauteur au-dessous pile standard	4.40 mm
Hauteur filet	0.60 mm
Hauteur tige	1.90 mm
Tige chemin	0.90 mm
Tige filetage	0.90 mm
Couple de rotation seconde – typique	6 µNm
Couple de rotation minute – typique	300 µNm
Couple de rotation seconde centrale – typique	7 µNm
Température de fonctionnement	0 - 50 °C
Marche instantanée	-10/ +20 sec/mois
Résistance aux champs magnétiques	18.8 Oe
Résistance aux chocs	NIHS 91-10

Spécifications de la batterie

Pile standard	No. 395
Durée de vie de pile standard	54 mois
Tension de pile	1.5 V
Consommation de courant – typique	1.32 µA (quantième non en prise)
Consommation de courant – maximum	1.65 µA (quantième non en prise)



Fabrication de montres

Plan Cercle d'emboîtement (standard, PDF)

Plan Cadran (tige 3h, date 6h, PDF)

Plan Aiguillage (aiguillage 1, PDF)

Plan Tige de mise à l'heure

Information d'emboîtement (PDF)

Mode d'emploi

Mode d'emploi (PDF)

Réparation de montres

Instructions techniques jusqu'à code M (PDF)

Instructions techniques de code N (PDF)