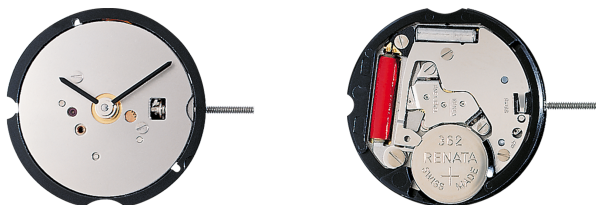


## Caliber 582 – 8 $\frac{3}{4}$ "



### Product Specifications

Analog quartz movement

Line powertech

Caliber 582

Size 8 $\frac{3}{4}$ "

Version Swiss Made 1 Jewels / nickel plated

Version Swiss Parts 1 Jewels / nickel plated

Standard battery life 38 months

Standard hand fitting height 1

### Features

- Repairable metal watch movement
- Power saving mechanism with pulled out stem:  
Reduction of consumption approximately 70%

### Functions

- 2 hands

# Quartz Movements

## Classic Functions

### RONDA powertech

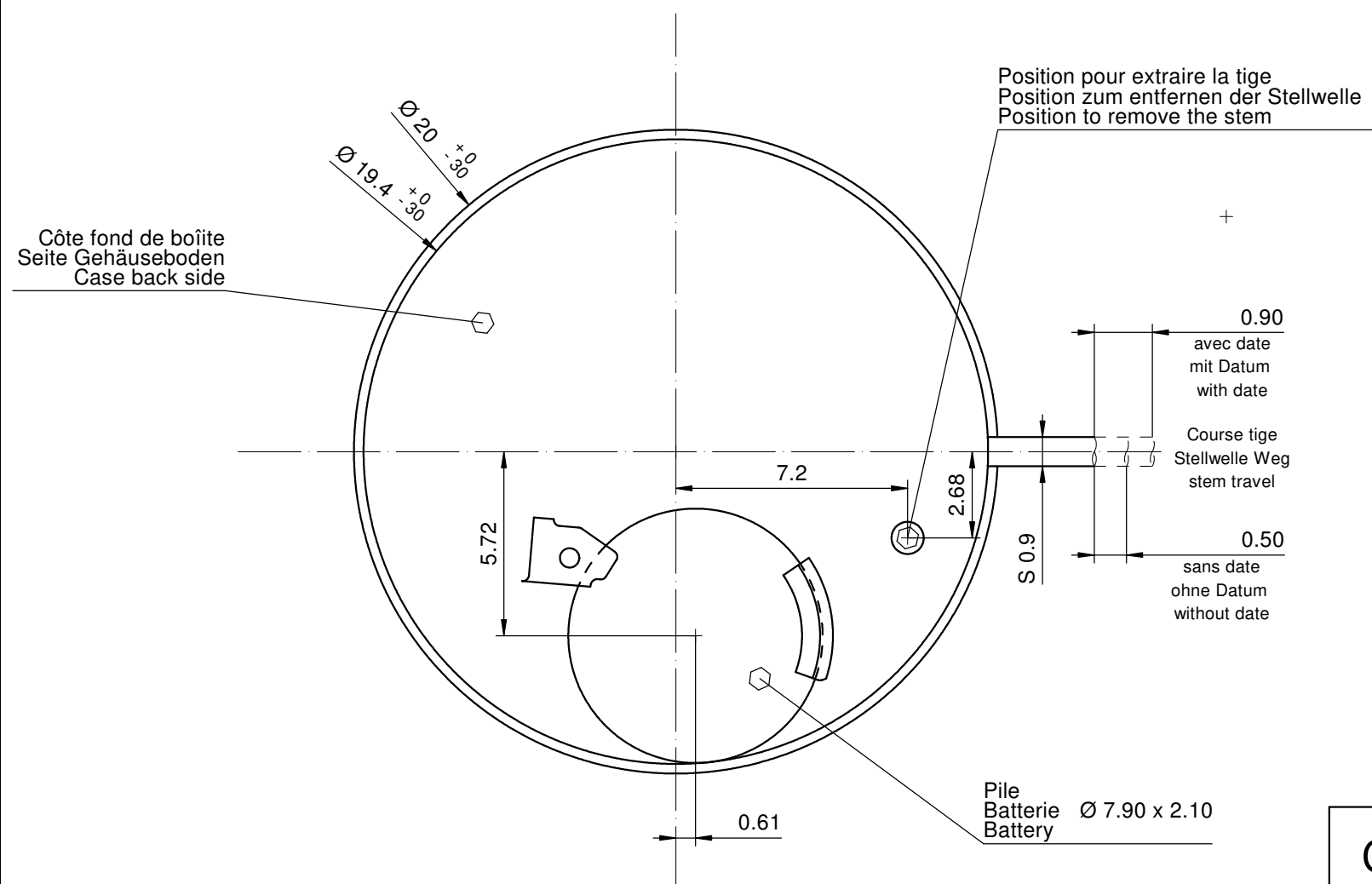
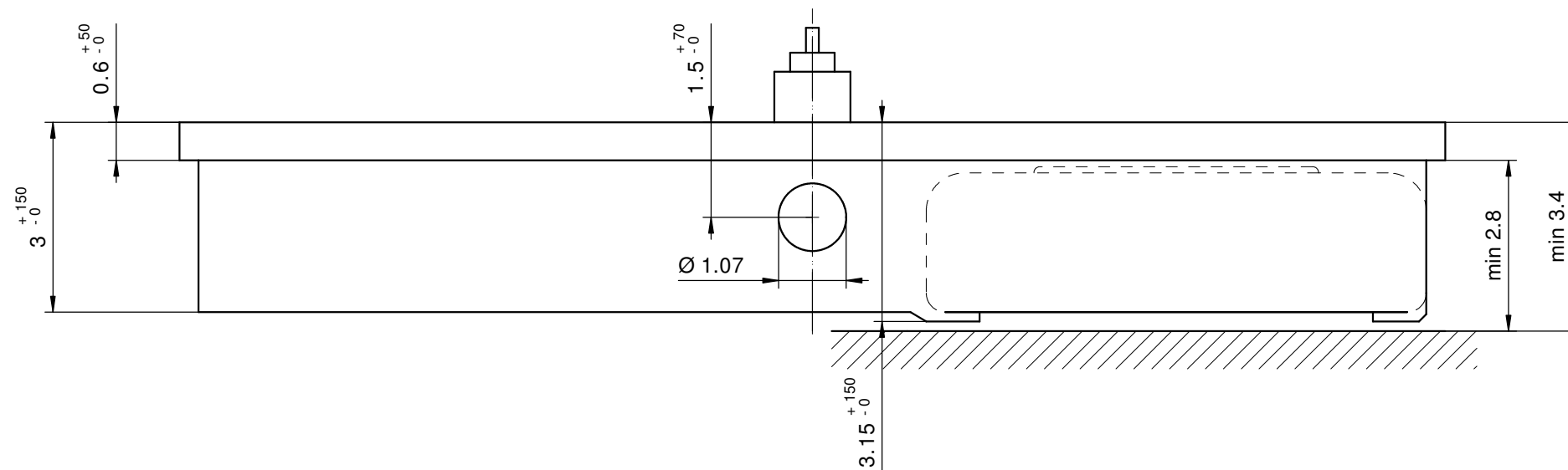
## Caliber 582 – 8<sup>3</sup>/<sub>4</sub>"

### Technical Specifications

Diameter Total	20.00 mm
Case fitting	19.40 mm
Movement height	3.00 mm
Height over standard battery	3.25 mm
Movement rest	0.60 mm
Height over stem	1.50 mm
Length of stem travel	0.80 mm
Stem thread	0.90 mm
Useful torque minute – typical	250 µNm
Operating temperature	0 - 50 °C
Instantaneous rate	-10/ +20 sec/month
Resistance to magnetic fields	18.8 Oe
Resistance against shock	NIHS 91-10

### Battery Specifications

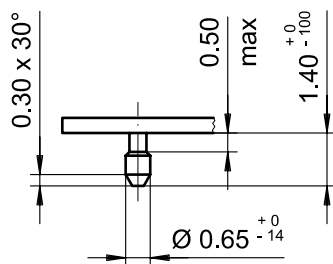
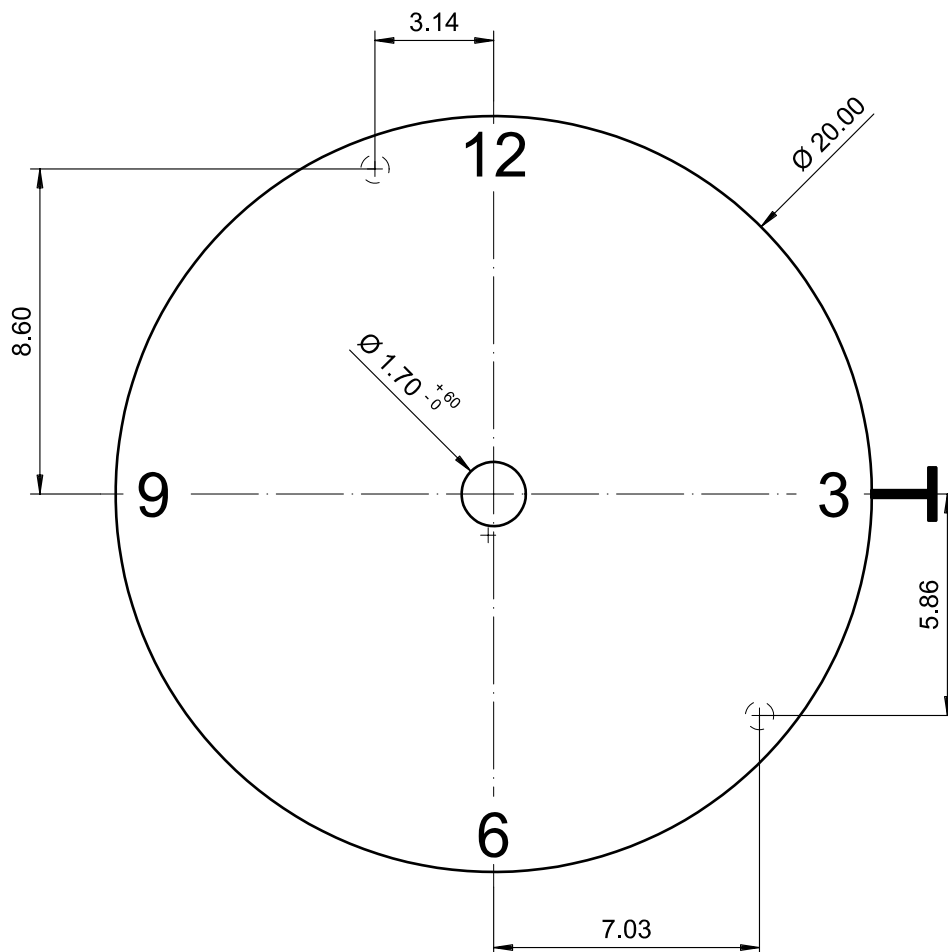
Standard battery	No. 362
Standard battery life	38 months
Battery voltage	1.5 V
Current consumption – typical	0.9 µA
Current consumption – maximum	1.35 µA



Sécurité entre aiguille seconde et verre : min 0.30 mm  
Sicherheit zwischen Sekundenzeiger und Glas : min 0.30 mm  
Security between second hand and glass : min 0.30 mm

Le cadran doit être maintenu en hauteur par la boîte.  
Das Zifferblatt muss in der Höhe vom Gehäuse festgehalten werden.  
The dial must be held in the height by the case.

Cage Uhrwerkgestell 8¾" Frame		Issued	15.03.1999	ck
		Modified	24.09.2019	jp5226
		Released	YES	
		Mod. No.	41352	
		Tolerance	±20 µm	
		Scale	10 : 1	Page 1/1 A3
RONDA	582, 583, 585	Sous réserve de modifications Aenderungen vorbehalten Modifications reserved		
		No.	5000.292	08

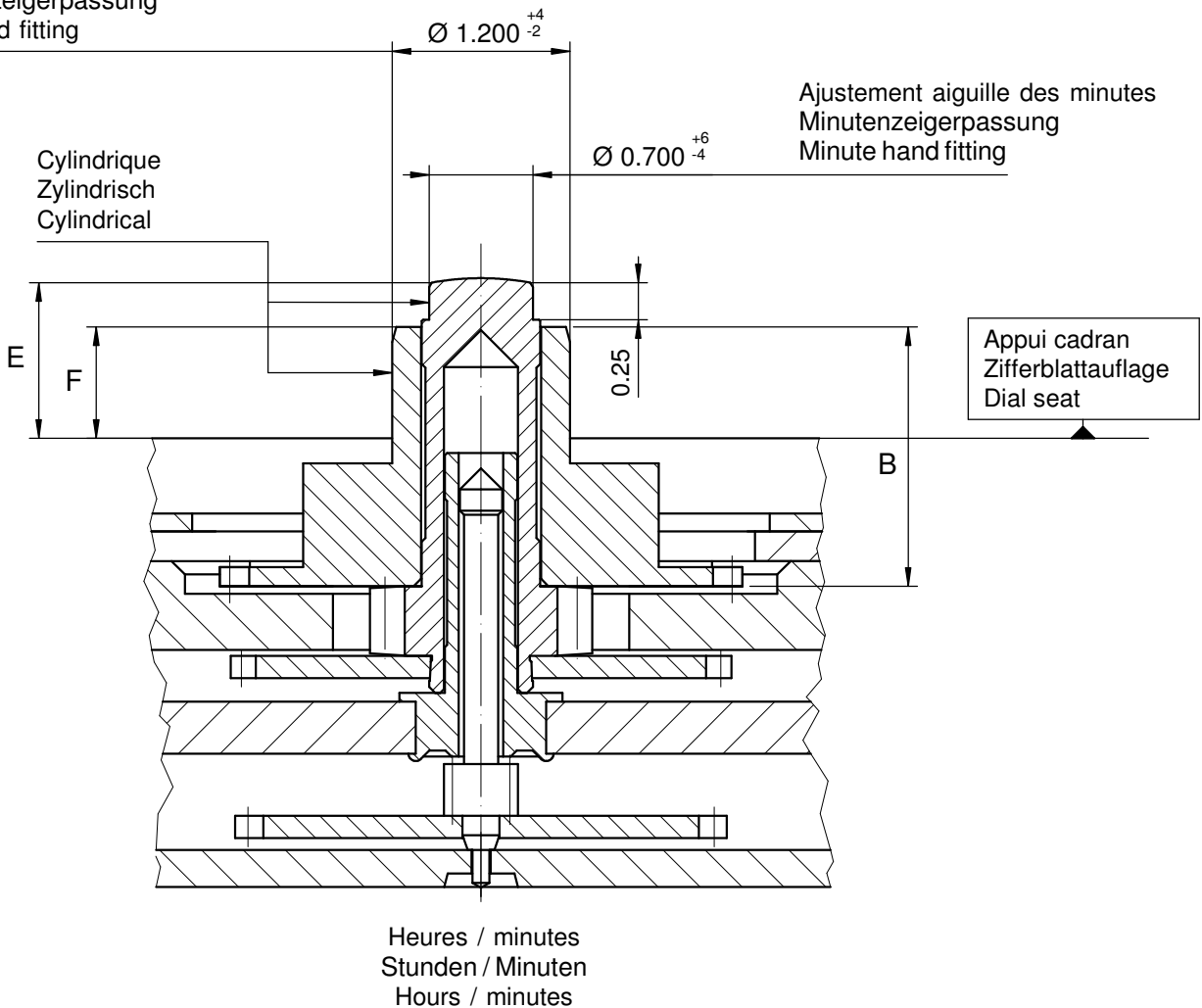


Epaisseur du cadran selon hauteur de l'aiguillage  
Zifferblattdicke gemäss Zeigerwerkhöhen  
Dial thickness according to hand fitting heights

Tige
Stellw.
Stem
3H

Cadran Zifferblatt Dial		8 <sup>3</sup> / <sub>4</sub> "	Issued	17 Mrz 1987	nt
			Modified	15.Dez.2006 ÄA ----	cm
			Released	YES	
			Tolerance	+/- 20 µm	
			Scale	5 : 1 (A4V)	
RONDA	582, 583, 782, 783	Sous réserve de modifications Äenderungen vorbehalten Modifications reserved			
		No.	5010.356	07	

Ajustement aiguille des heures  
Stundenzeigerpassung  
Hour hand fitting



		Aig. des minutes Minutenzeiger Minute hand	Aig. des heures Stundenzeiger Hour hand	Lors de la pose d'aiguilles, le mouvement doit être soutenu. Beim Zeigersetzen muss das Werk abgestützt werden. The movement needs to be supported for hand setting.
mg	max.	30	30	Masse / Masse / Weight *
µNm	max.	0.70	0.70	Balourd / Unwucht / Unbalance *
gmm <sup>2</sup>	max.	-	-	Inertie / Massenträgheit / Inertia *
N	max.	40	40	Force de chassage / Aufpresskraft / Force

\* En cas de données différentes, veuillez contacter le service après-vente

\* Bei abweichenden Werten, bitte technischen Kundendienst anfragen

\* In case of different values, please contact the customer service

Aiguillage no ZeigerwerkhöheNr. Hand fitting height No	Dépassement Höhe über Zifferblattaufgabe Height over dial seat			Longueur Länge Length		Epaisseur max. (peinture comprise) Max. Dicke (inkl. Farbe) Max. thickness (paint included)			
	Chaussée Minutenrohr Cannon-pinion	Roue des heures Stundenrad Hour wheel		Roue des heures Stundenrad Hour wheel		Cadran Zifferblatt Dial		Aiguilles Zeiger Hands	
						Sous l'aiguille des minutes Unter Minutenzeiger Under minute hand	Sous l'aiguille des heures Unter Stundenzeiger Under hour hand		
1	E	F		B		0.65	0.40		0.15
2						1.00	0.75		0.15
3						1.25	0.95		0.15

Sous réserve de toutes modifications

Aenderungen vorbehalten

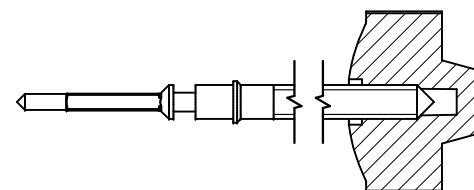
All modifications reserved

Aiguillages Zeigerwerkhöhen Hand fitting heights		8 <sup>3</sup> / <sub>4</sub> '''		Issued	24 Feb 2000	ck
				Modified	18 Feb 2011 ÄA 10340	ps
				Released	Yes	
				Tolerance	µm	
				Scale	20 : 1 (A3H)	
RONDA	582	Sous réserve de modifications Änderungen vorbehalten Modifications reserved				
		No.	3316.064	06		



Tige de travail (intégrée dans le mouvement)  
Arbeitsstellwelle (im Werk eingebaut)  
Working stem (implemented in the movement)

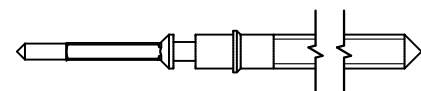
No. d'article Artikelnummer Part number	L	L1	L2	L3	S	D
3000.168.CO	17.24	10.54	20.24	10.73	0.90	1.05



Couleur de la couronne Kronenfarbe Crown color	blanc weiss white
Code	UN 0001

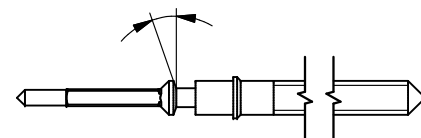
Tige (normale) / Stellwelle (normal) / Stem (normal)

No. d'article Artikelnummer Part number	L	L1	L2	L3	S	D
3000.168	17.24	10.54	20.24	10.73	0.90	1.05



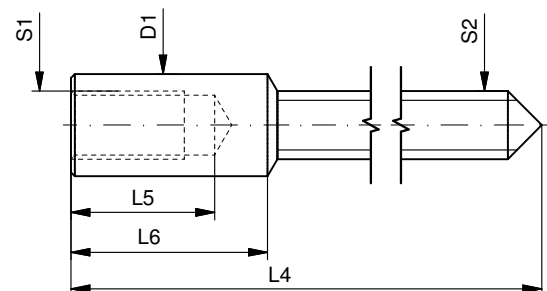
Tige (à arracher)  
Stellwelle (Ausreissversion)  
Stem (extractable version)

No. d'article Artikelnummer Part number	L	L1	L2	L3	S	D
3000.193	17.24	10.54	20.24	10.73	0.90	1.05

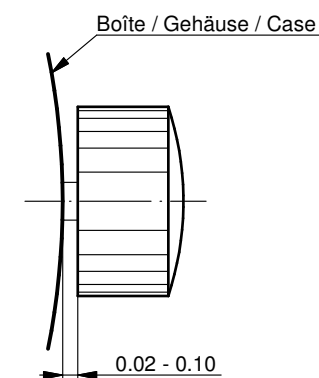


Rallonge de tige / Stellwelle Verlängerung / Stem extension

No. d'article Artikelnummer Part number	L4	L5 (min)	L6	S1	S2	D1
3000.040	12.00	1.90	2.60	0.90	0.90	1.35



Couronne normale  
Normale Krone  
Normal crown



Couronne vissée  
Geschraubte Krone  
Screwed crown

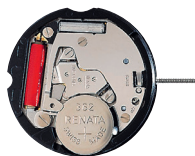
Force ⇐ min. Kraft ⇐ min. Force ⇐ min.	10 N
Force ⇐ max. Kraft ⇐ max. Force ⇐ max.	15 N

Tige (dimensions / forces)  
Stellwelle (Dimensionen / Kräfte)  
Stem (dimensions / forces)

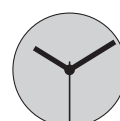
RONDA

582, 583, 585

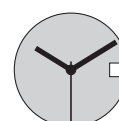
Issued	15 Aug 2012	ds5222
Modified	17 Mär 2017 ÄA 34582	mg5224
Released	YES	
Tolerance	---	
Scale	10:1 (A3)	
Sous réserve de modifications Änderungen vorbehalten Modifications reserved		
No.	5030.003	02



582



583



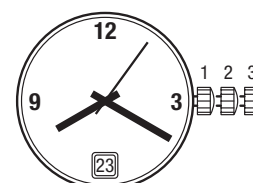
585

### Funktionen

### Fonctions

### Functions

Kaliber Calibre Caliber	Stellwellenpos. Pos. de tige Stem position	Funktionen Fonctions Functions
582–583	1	Normale Position / Position normale / Running position
	2	Zeiger stellen, Sekunden-Stopp mit Unterbruch der Motorimpulse Mise à l'heure, stop-seconde avec interruption des impulsions moteur Hand setting, stop-second with interruption of motor pulses
585	1	Normale Position / Position normale / Running position
	2	Datumskorrektur / Correction de la date / Date correction
	3	Zeiger stellen, Sekunden-Stopp mit Unterbruch der Motorimpulse Mise à l'heure, stop-seconde avec interruption des impulsions moteur Hand setting, stop-second with interruption of motor pulses



### Batterie

### Pile

### Battery

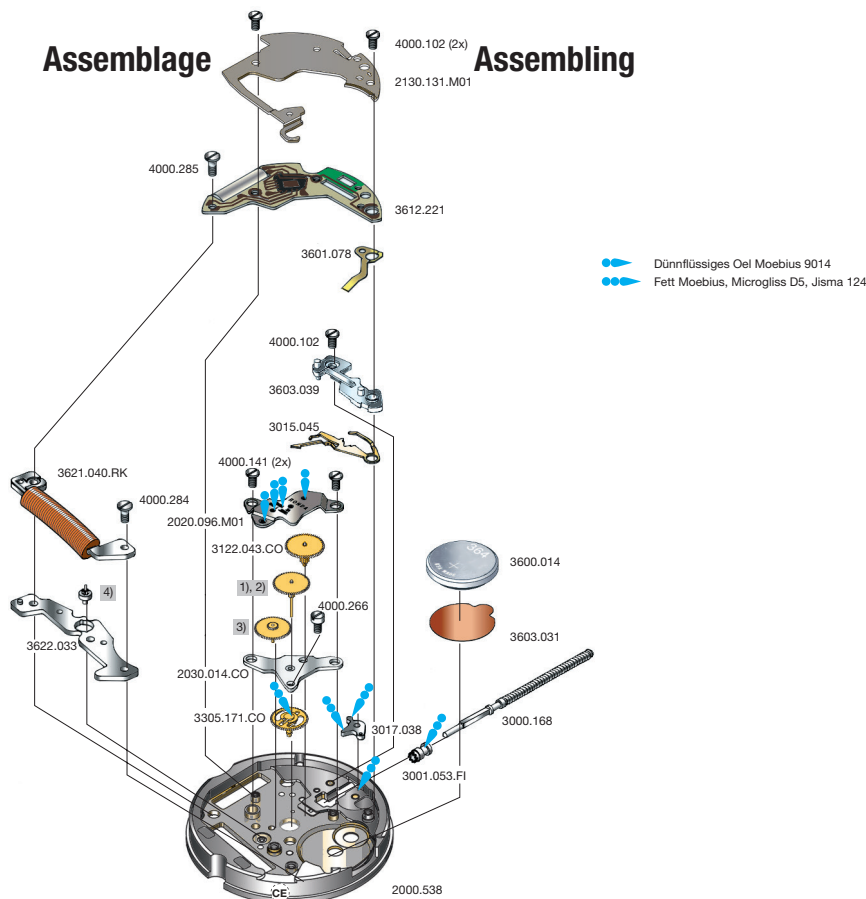
Kaliber Calibre Caliber	Batterie Pile Battery	Spannung Voltage Tension	Artikelnummer RONDA Numero d'article RONDA Part number RONDA
582, 583, 585	362/SR721SW	1.55 V	3600.014.HGF

# Werkaufbau

10 1/2''' 582, 583, 585

# Assemblage

# Assembling



Cal. 583	Werkseite / Côté mouvement / Movement side		
Plan No.	Bestandteile	Fournitures	Spare Parts
2000.538	Werkplatte	Platine	Main plate
2020.096.M01	Räderwerkbrücke	Pont rouage	Train w. bridge
2030.014.CO	Zentrumbrücke	Pont centre	Centre bridge
2130.131.M01	Modul-Abdeckp.	Couvre module	Module cover pl.
3000.168	Stellwelle	Tige	Stem
3001.053.FI	Kupplungstrieb	Pignon coulant	Sliding pinion
3015.045	Kuppl.-triebhebel	Bascule	Yoke
3017.038	Winkelhebel	Tirette	Setting lever
3122.043.CO	Kleinbodenrad	Roue moyenne	Third wheel
1)	Sekundenrad	Roue secondes	Second-wheel
3)	Zwischenrad	Roue interméd.	Intermed. wheel
3305.171.CO	Minutenrohr	Chaussée	Cannon pinion
3600.014.HGF	Batterie	Pile	Battery
3601.078	Batterie-Kontakt	Bride contact	Battery contact
3603.031	Batterie-Isolation	Isolateur pile	Battery insulation
3603.039	Deckplatte/ Ste.	Couvre mécan.	Setting lev. cover
3612.221	Modul	Module	Module
3621.040.RK	Spule	Bobine	Coil
3622.033	Stator	Stator	Stator
4)	Rotor	Rotor	Rotor
4000.102	Schraube	Vis	Screw
4000.141	Schraube	Vis	Screw
4000.266	Schraube	Vis	Screw
4000.284	Schraube	Vis	Screw
4000.285	Schraube	Vis	Screw

Code: Beispiel CE / exemple CE / exemple CE

Cal. 583, 585		
	Bis Juni 2016 Jusqu' en Juin 2016 Untill June 2016	Ab Juli 2016 A partir de Juillet 2016 From July 2016
Code	2. Buchstabe ... <b>D</b> Second letter ... <b>D</b> 2 <sup>ème</sup> chiffre: ... <b>D</b>	2. Buchstabe: ab <b>E</b> Second letter: from <b>E</b> 2 <sup>ème</sup> chiffre: à partir de <b>E</b>
1)	3136.090.CO	3136.194.CO
3)	3147.019.CO	3147.092.CO
4)	3715.030.RK	3715.139.RK

Die obigen 3 Teile bilden jeweils eine Gruppe. Deshalb sind die 3 Teile jeder Gruppe nicht einzeln gegeneinander austauschbar.

Les 3 fournitures ci-dessous forment un groupe individuel. C'est pourquoi les 3 fournitures de chaque groupe ne sont pas interchangeables.

The 3 parts mentioned above are forming an individual group. Therefore the 3 parts of each group are not interchangeable.

## Abweichungen / Divergences / Deviations

Cal. 585	Werkseite / Côté mouvement / Movement side		
Plan No.	Bestandteile	Fournitures	Spare Parts
3015.045	Kuppl.-triebhebel	Bascule	Yoke

Cal. 582	Werkseite / Côté mouvement / Movement side		
Plan No.	Bestandteile	Fournitures	Spare Parts
2030.012.CO	Zentrumbrücke	Pont centre	Centre bridge
2)	Sekundenrad	Roue secondes	Second-wheel
3)	Zwischenrad	Roue interméd.	Intermed. wheel
3305.210.CO	Minutenrohr	Chaussée	Cannon pinion
4)	Rotor	Rotor	Rotor

Cal. 582		
	Bis Juni 2016 Jusqu' en Juin 2016 Untill June 2016	Ab Juli 2016 A partir de Juillet 2016 From July 2016
Code	2. Buchstabe ... <b>D</b> Second letter ... <b>D</b> 2 <sup>ème</sup> chiffre: ... <b>D</b>	2. Buchstabe: ab <b>E</b> Second letter: from <b>E</b> 2 <sup>ème</sup> chiffre: à partir de <b>E</b>
2)	3136.093.CO	3136.196.CO
3)	3147.019.CO	3147.092.CO
4)	3715.030.RK	3715.139.RK

Die obigen 3 Teile bilden jeweils eine Gruppe. Deshalb sind die 3 Teile jeder Gruppe nicht einzeln gegeneinander austauschbar.

Les 3 fournitures ci-dessous forment un groupe individuel. C'est pourquoi les 3 fournitures de chaque groupe ne sont pas interchangeables.

The 3 parts mentioned above are forming an individual group. Therefore the 3 parts of each group are not interchangeable.



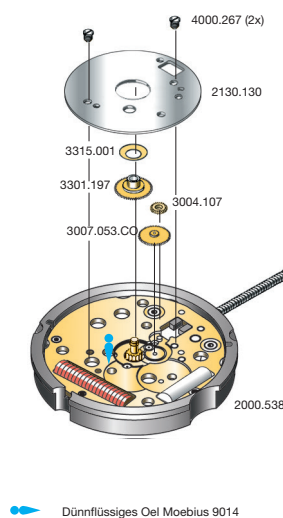
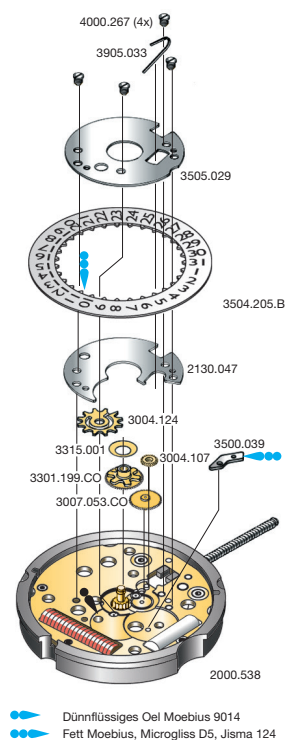
## Werkaufbau

## Assemblage

## Assembling

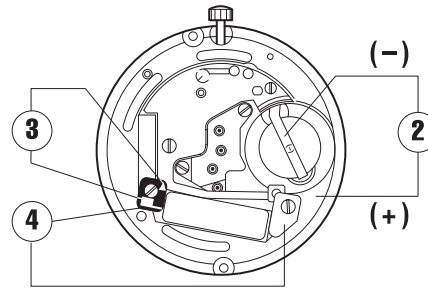
10 1/2''' 585

10 1/2''' 582, 583



Cal. 585	Zifferblattseite / Côté cadran / Dial side		
Plan No.	Bestandteile	Fournitures	Spare Parts
2130.047	Kalenderplatte	Plaque calend.	Date ind. plate
3004.107	Zeigerstellrad	Renvoi minuterie	Setting wheel
3004.124	Datummitn.-Rad	Renvoi entrain.	Ind. driving wheel
3007.053.CO	Wechselrad	Minuterie	Minute wheel
3301.199.CO	Stundenrad	Canon	Hour wheel
3315.001	Spreizfeder	Clinquant 2 1/2	Washer 2 1/2
3500.039	Datumsraste	Cliquet calend.	Date jumper
3504.205.B	Datumanzeiger	Bague	Date indicator
3505.029	Kal.-Abdeckplatte	Couvercle calend.	Date ind. guard
3905.033	Feder Datumsraste	Ressort calend.	Date jumper spr.
4000.267	Schraube	Vis	Screw

Cal. 582/583	Zifferblattseite / Côté cadran / Dial side		
Plan No.	Bestandteile	Fournitures	Spare Parts
2130.130	Zeigerwerkplatte	Plaque maintien	Maintening plate
3004.107	Zeigerstellrad	Renvoi minuterie	Setting wheel
3007.053.CO	Wechselrad	Minuterie	Minute wheel
3301.197.TA	Stundenrad	Canon	Hour wheel
3315.001	Spreizfeder	Clinquant	Washer
4000.267	Schraube	Vis	Screw



Kaliber Calibre Caliber	Pos. Pos. Pos.	Einheit Unité Unit	Messwerte Valeurs mesurées Measured values	Kontrolle Contrôle Check	Bemerkungen Remarques Remarks
582, 583, 585	1	V	1,55	Batterie-Spannung Tension de la pile Battery voltage	Batterie herausnehmen und messen Enlever et mesurer la pile Remove battery for measuring
582, 583, 585	2	µA	1,10–1,85	Stromaufnahme Consom. de courant Power consumption	Ohne Batterie, mit externer Speisung Sans pile, avec alimentation externe Without battery, with external power supply
582, 583, 585	2	V	≤ 1,30	Funktionskontrolle bei Minimalspannung Contrôle de fonctionnement à tension minimale Check with lowest possible voltage	Ohne Batterie, mit externer Speisung Sans pile, avec alimentation externe Without battery, with external power supply
582, 583, 585	3	KΩ	1,80–2,00	Spulenwiderstand Résistance de la bobine Resistance of the coil	Ohne Batterie Sans pile Without battery
582, 583, 585	4	KΩ	∞	Spulenisolation Isolation de la bobine Coil insulation	Ohne Batterie Sans pile Without battery
582, 583, 585		Sek./Monat sec./mois sec./month	- 10/+ 20	Induktivsonde 60 Sek. Senseur inductif 60 sec. Inductive sensor 60 sec.	Mit Batterie Avec pile With battery

## Einschalen / Werkzeuge

## Emboîtage / outils

## Casing / tools

Nr. H 58x.1A



Nr. H 58x.1T



	SWISS MADE & SWISS PARTS
Schraube Vis Screw	

## Zeigersetzen

Maximale Aufpresskraft:

- Stunden und Minutenzeiger: max. 40N
- Sekundenzeiger: max. 30N

Beim Zeigersetzen muss das Werk abgestützt werden.

## Poser les aiguilles

Force de chassage maximale:

- Aiguilles des heure et des minutes: max. 40N
- Aiguille des secondes: max. 30N

Lors de la pose d'aiguilles, le mouvement doit être soutenu.

## Hand setting

Maximal force:

- Hour and minute hands: max. 40N
- Second hand: max. 30N

The movement needs to be supported for hand setting.

<b>Kal. 582, 583 Stellwelle entfernen</b>	<b>Kal. 585 Stellwelle entfernen</b>
Beim Entfernen der Stellwelle muss sich die Stellwelle in <b>Position 1</b> (gedrückt) befinden, bevor auf den Winkelhebel gedrückt wird.	Beim Entfernen der Stellwelle muss sich die Stellwelle in <b>Position 2</b> befinden, bevor auf den Winkelhebel gedrückt wird.
<b>Cal. 582, 583 Enlever la tige</b>	<b>Cal. 585 Enlever la tige</b>
En enlevant la tige, la tige doit se trouver en <b>position 1</b> (poussée), avant de pousser sur la tirette.	En enlevant la tige, la tige doit se trouver en <b>position 2</b> , avant de pousser sur la tirette.
<b>Cal. 582, 583 Stem removal</b>	<b>Cal. 585 Stem removal</b>
For removal of the stem, the stem must be in <b>position 1</b> (pressed in) prior to apply pressure to the setting lever.	For removal of the stem, the stem must be in <b>position 2</b> prior to apply pressure to the setting lever.