

Quartz Movements

经典功能

朗达 薄装系列

型号 1019 - 11□'



产品规格

指针式石英机芯

系列

型号

尺寸

版本 瑞士制造

电池寿命

厚电池寿命

标准针高

薄装系列

1019

11□'

10 钻石 / 金色 更换电池提示

25 月

40 月

1

特点

- 金属机芯，可修理
- 拉停把心省电功能：节省大概70%耗电
- 1002-1009, 1012-1019可共用配件

功能

- 日历
- 两针
- 小秒针

Quartz Movements

经典功能

朗达 薄装系列

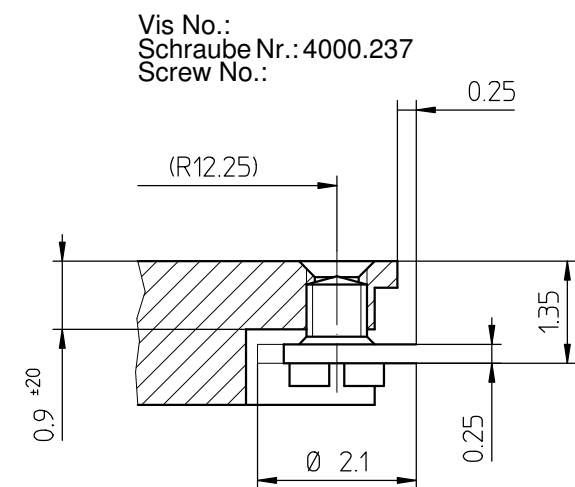
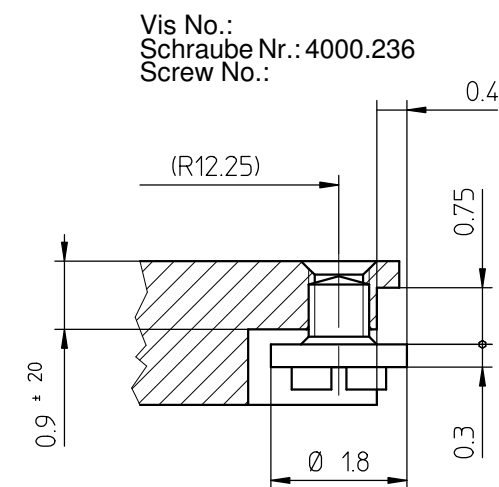
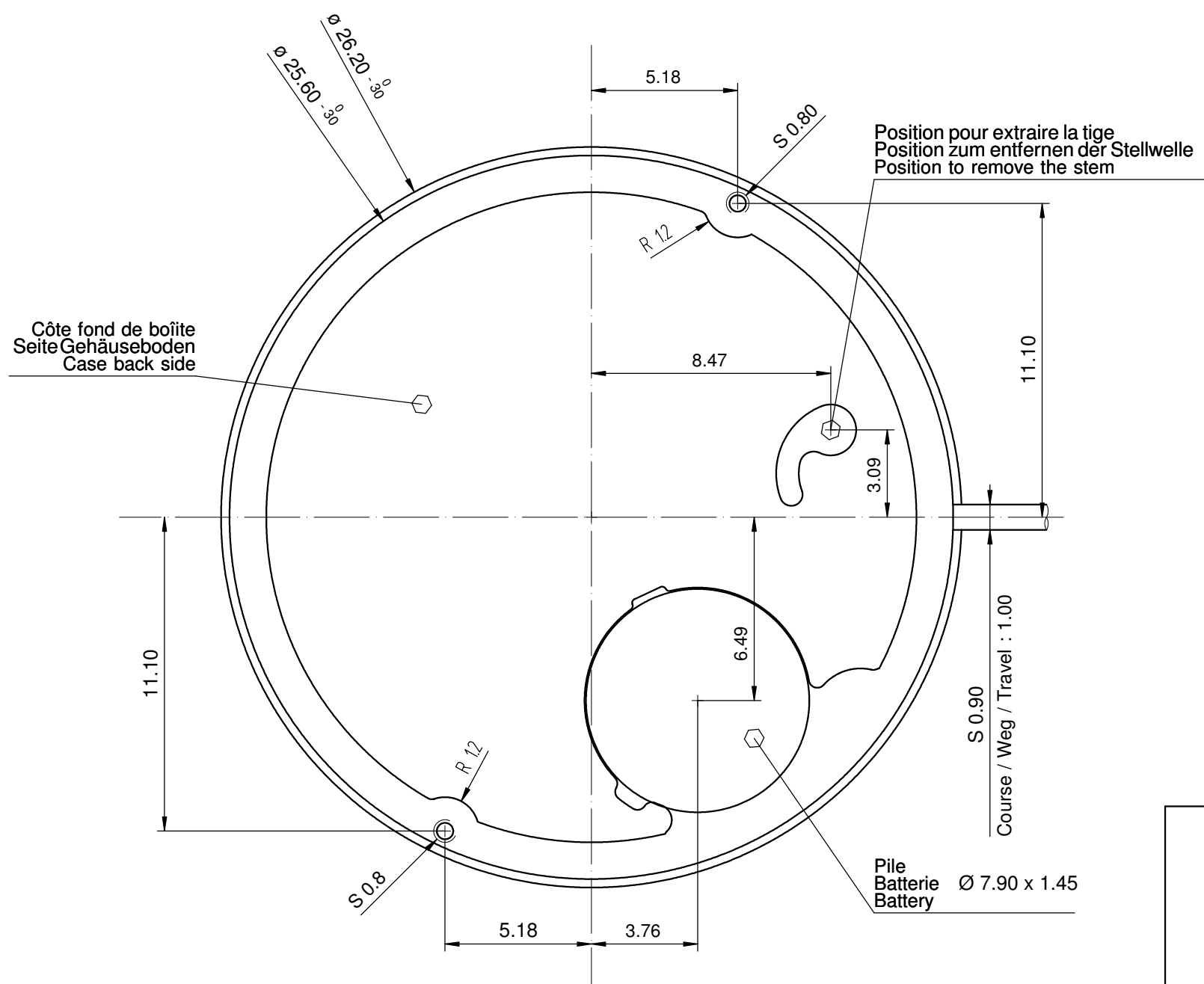
型号 1019 - 11□'

技术规格

机芯直径	26.00 mm
内罩座位直径	25.60 mm
机芯厚度	1.90 mm
电池以上厚度	1.90 mm
厚电池以上厚度。	2.15 mm
机芯座位	0.35 mm
把中	0.75 mm
把心行程	1.00 mm
把心螺纹直径	0.90 mm
秒针运行扭力 - 一般情况下	4 μ Nm
分针运行扭力 - 一般情况下	200 μ Nm
运作温度	0 - 50 ° C
误差率	-10/ +20 秒/月
防磁度	18.8 Oe
防震度	NIHS 91-10

电池规格

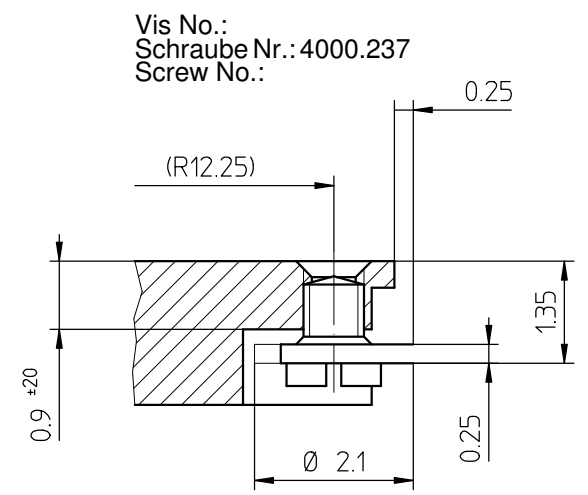
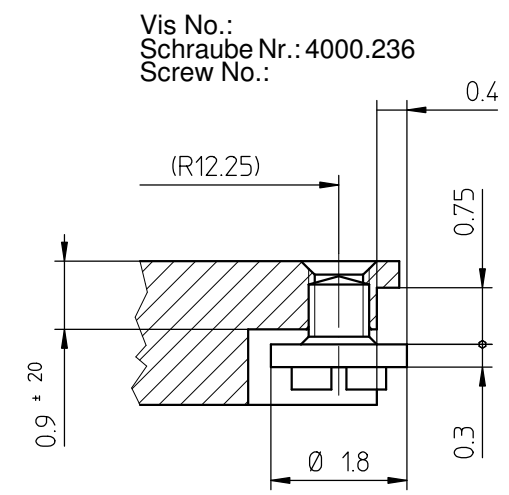
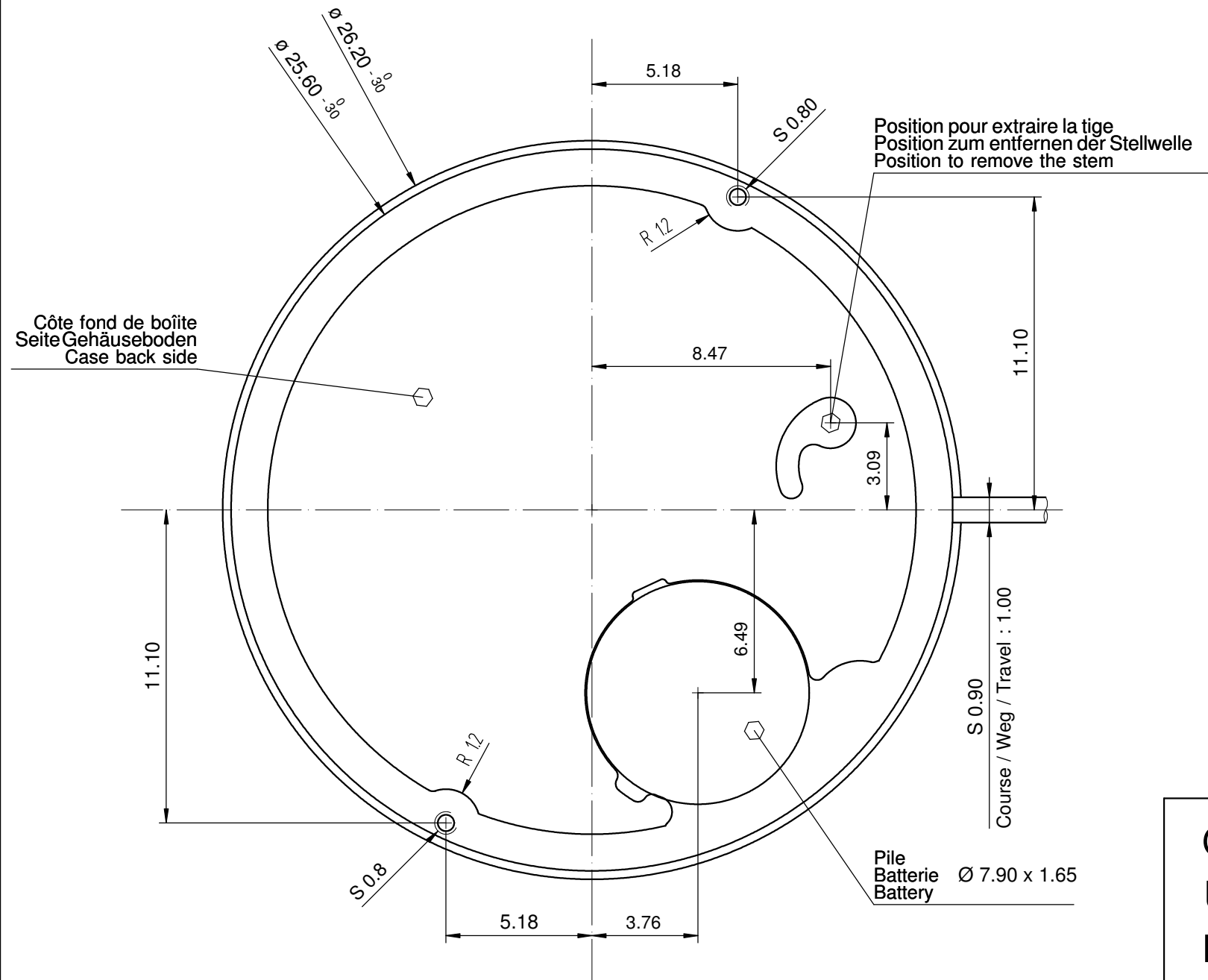
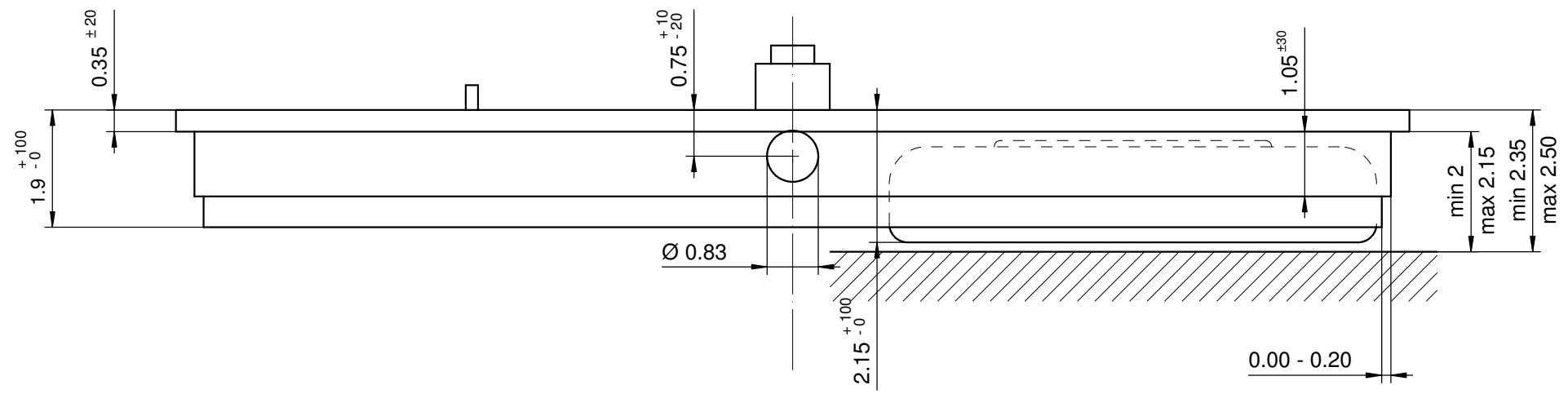
电池类型	型号 341
厚电池	型号 315
电池寿命	25 月
厚电池寿命	40 月
电压	1.5 V
电耗 - 一般情况下	0.74 μ A (日历不在跳动当中)
电耗 - 上限	1.1 μ A (日历不在跳动当中)



Sécurité entre aiguille minute et verre
Sicherheit zwischen Minutenzeiger und Glas
Security between minute hand and glass

: min 0.30 mm
: min 0.30 mm
: min 0.30 mm

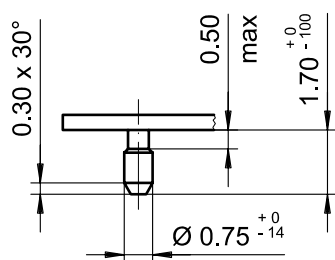
Cage Uhrwerkgestell 11 1/2''' Frame		Issued	17 Mrz 2001	cm
		Modified	22 Mai 2013 ÄA 13271	dh
		Released	YES	
		Tolerance	+/- 20 µm	
		Scale	10 : 1 (5 : 1) (A3H)	
RONDA	1019	Sous réserve de modifications Änderungenvorbehalten Modificationsreserved		
		No.	5000.307	08



Sécurité entre aiguille minute et verre
Sicherheit zwischen Minutenzeiger und Glas
Security between minute hand and glass

: min 0.30 mm
: min 0.30 mm
: min 0.30 mm

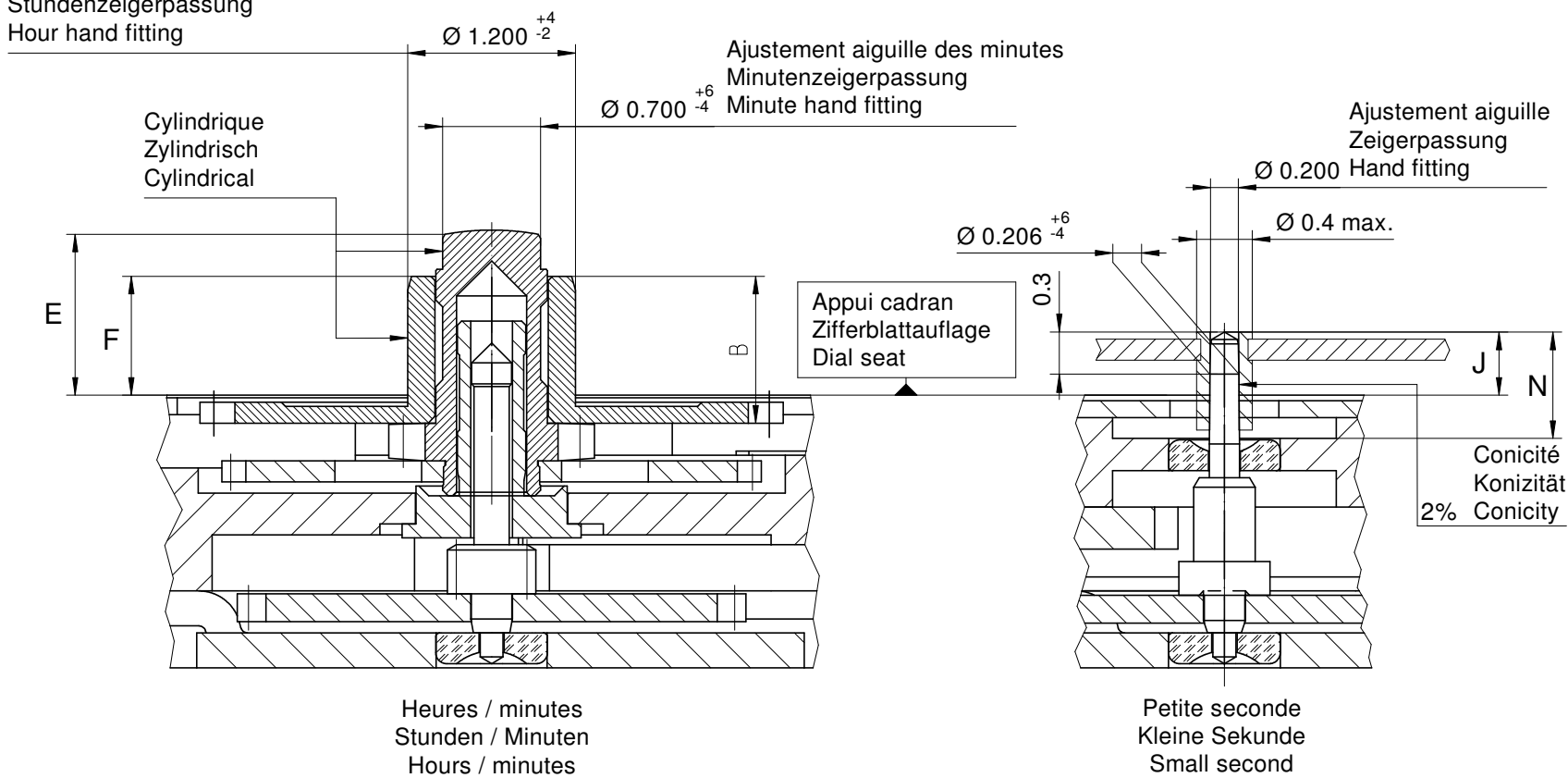
Cage Uhrwerkgestell 11 1/2''' Frame				Issued	20 Mai 2008	dh
				Modified	22 Mai 2013 ÄA 13271	dh
				Released	YES	
				Tolerance	+/- 20 µm	
				Scale	10 : 1 (5 : 1) (A3H)	
RONDA	1019	Pile Batterie Battery	Ø7.90 x 1.65	Sous réserve de modifications Änderungenvorbehalten Modifications reserved		
				No.	5000.379	02



Tige	Date
Stellw.	Datum
Stem	Date
3H	6H
	<input type="text"/>

Cadran Zifferblatt Dial <div style="text-align: right; font-size: 2em; margin-top: 20px;">11½"</div>		Issued	13 Dez 2006	xx
		Modified	15.Dez.2006 ÄÄ ----	cm
		Released	YES	
		Tolerance	+/- 20 µm	
		Scale	5 : 1 (A4V)	
RONDA	1019	Sous réserve de modifications Änderungen vorbehalten Modifications reserved		
		No.	5010.592	01

Ajustement aiguille des heures
Stundenzeigerpassung
Hour hand fitting



Aiguillage no Zeigerwerkhöhe Nr. Hand fitting height No	Dépassement Höhe über Zifferblattaufgabe Height over dial seat			Longueur Länge Length	Epaisseur max. (peinture comprise) Max. Dicke (inkl. Farbe) Max. thickness (paint included)					
	Chaussée Minutenrohr Cannon-pinion	Roue des heures Stundenrad Hour wheel	Petite seconde Kleine Sekunde Small second			Roue des heures Stundenrad Hour wheel	Cadran Zifferblatt Dial		Aiguilles Zeiger Hands	
							Sous l'aiguille des minutes Unter Minutenzeiger Under minute hand	Sous l'aiguille des heures Unter Stundenzeiger Under hour hand	Sous l'aiguille de petite seconde Unter kleine Sekundenzeiger Under small second hand	
	E	F	J	N	B					
1	1.15	0.85	0.45	0.75	1.05	0.70	0.40	0.20	0.15	
2	1.40	1.10	0.70	1.00	1.30	0.95	0.65	0.40	0.15	
3	1.73	1.30	0.80	1.10	1.50	1.30	0.90	0.50	0.15	

		Aig. des minutes Minutenzeiger Minute hand	Aig. des heures Stundenzeiger Hour hand	Aig. petite secondes Kleine Sekundenzeiger Small second hand	Lors de la pose d'aiguilles, le mouvement doit être soutenu. Beim Zeigersetzen muss das Werk abgestützt werden. The movement needs to be supported for hand setting.
mg	max.	30	30	10	Masse / Masse / weight
µNm	max.	0.60	0.60	0.04	Balourd / Unwucht / unbalance
gmm ²	max.	-	-	0.2	Inertie / Massenträgheit / Inertia
N	max.	40	40	30	Force de chassage / Aufpresskraft / Force

Aiguillages Zeigerwerkhöhen 10¹/₂" Hand fitting heights

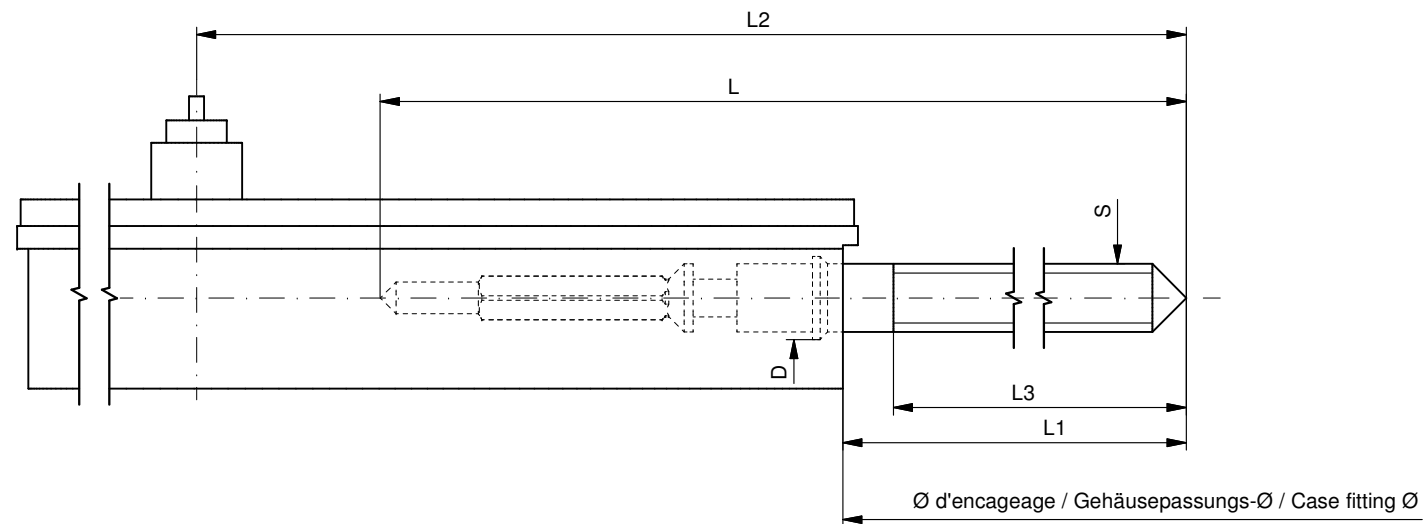
RONDA 1004, 1009, 1014, 1019

Issued	14 Mrz 2001	mk
Modified	15 Okt 2014 ÄA 13275	dh
Released	Yes	
Tolerance	µm	
Scale	20 : 1 (A3H)	
Sous réserve de modifications Äenderungen vorbehalten Modifications reserved		
No.	3316.070	09

* En cas de données différentes, veuillez contacter le service après-vente

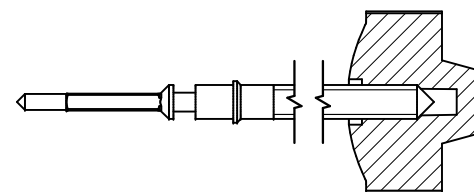
* Bei abweichenden Werten, bitte technischen Kundendienst anfragen

* In case of different values, please contact the customer service



Tige de travail (intégrée dans le mouvement)
Arbeitsstellwelle (im Werk eingebaut)
Working stem (implemented in the movement)

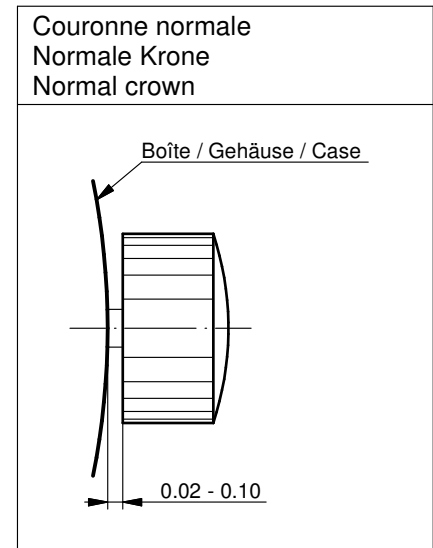
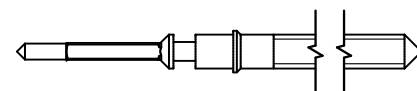
No. d'article Artikelnummer Part number	L	L1	L2	L3	S	D
3000.170.CO	20.00	10.13	22.93	10.60	0.90	0.90



Couleur de la couronne Kronenfarbe Crown color	bordeaux weinrot wine red
Code	UN 4020

Tige (normale) / Stellwelle (normal) / Stem (normal)

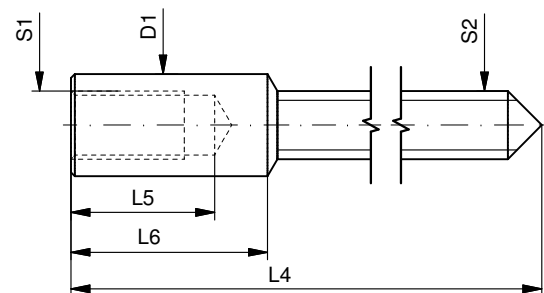
No. d'article Artikelnummer Part number	L	L1	L2	L3	S	D
3000.170	20.00	10.13	22.93	10.60	0.90	0.90



Couronne vissée Geschraubte Krone Screwed crown	
Force ⇐ min. Kraft ⇐ min. Force ⇐ min.	10 N
Force ⇐ max. Kraft ⇐ max. Force ⇐ max.	15 N

Rallonge de tige / Stellwelle Verlängerung / Stem extension

No. d'article Artikelnummer Part number	L4	L5 (min)	L6	S1	S2	D1
3000.040	12.00	1.90	2.60	0.90	0.90	1.35



Tige (dimensions / forces)
Stellwelle (Dimensionen / Kräfte)
Stem (dimensions / forces)

RONDA

1015, 1016, 1019

Issued	03 Sep 2012	ds5222
Modified	17 Mär 2017 ÄA 34582	mg5224
Released	YES	
Tolerance	---	
Scale	10:1 (A3)	
Sous réserve de modifications Änderungen vorbehalten Modifications reserved		
No.	5030.015	03

中文 使用手册

机芯型号

朗达 强力系列

- 585
- 505
- 515

朗达 薄装系列

- 1005
- 1006
- 1009
- 1015
- 1016
- 1019

朗达 标准系列

- 774 - 6003.D
- 775 - 6004.D
- 704 - 6003.B
- 705 - 6004.B
- 784
- 785
- 714
- 715
- 715Li

朗达 大师系列

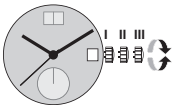
- 7002.B
- 7003.B
- 7004.B

瑞士朗达是一个机芯供应商, 没有参与制造或分销成表.

若有任何手表相关之疑问, 如维修、保证期内投诉或手表功能问题, 请联络手表零售商、服务中心或制造商。所有联络资料可向您的销售员查询或参考保证文件。

- Cal. 585 / 785:**
电池种类: 362/SR721SW (Ø 7.9 mm x 2.1 mm)
- Cal. 774 / 775 / 784:**
电池种类: 364/SR621SW (Ø 6.8 mm x 2.1 mm)
- Cal. 505 / 515 / 704 / 705 / 714 / 715:**
电池种类: 371/SR920SW (Ø 9.5 mm x 2.05 mm)
- Cal. 6003.D / 6004.D / 6003.B / 6004.B:**
电池种类: 373/SR916SW (Ø 9.5 mm x 1.6 mm)
- Cal. 1005 / 1006 / 1009 / 1015 / 1016 / 1019:**
电池种类: 341/SR714SW (Ø 7.9 mm x 1.4 mm)
- Cal. 7002.B / 7003.B / 7004.B:**
电池种类: 381/SR1120SW (Ø 11.6 mm x 2.05 mm)
- Cal. 715Li:**
电池种类: CR 2016 (Ø 20 mm x 1.6 mm)
- 误差规格: +20 / -10 秒(每月)

Cal. 585	Cal. 6003.D
Cal. 505	Cal. 6004.D
Cal. 515	Cal. 6003.B
	Cal. 6004.B



把的位置. I 空槽位置 (腕表运行)

把的位置. II 日期速调模式

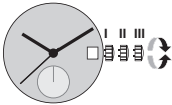
以上型号机芯可以在日历转换时段(10:00 PM至12 PM)速调日历, 若在这时段内设定日期, 必须比正确日期多转一天. 因机芯在 12PM后不再自动转换日期.

- 把的拉至位置 II (腕表继续运行).
- 转动把的至正确日期
- 推把的回位置 I

把的位置. III 设定时间

- 把的拉至位置III (腕表停止运行).
- 转动把的至正确时间
(留意24小时之上 / 下午时段).
- 推把的回位置 I

Cal. 774	Cal. 715Li
Cal. 775	
Cal. 704	Cal. 1005
Cal. 705	Cal. 1006
Cal. 784	Cal. 1009
Cal. 785	Cal. 1015
Cal. 714	Cal. 1016
Cal. 715	Cal. 1019



把的位置. I 空槽位置 (腕表运行)

把的位置. II 日期速调模式

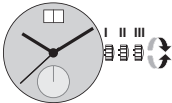
以上型号机芯不可以在日历转换时段(09:30 PM至12 PM)速调日历

- 把的拉至位置 II (腕表继续运行).
- 转动把的至正确日期
- 推把的回位置 I

把的位置. III 设定时间

- 把的拉至位置III (腕表停止运行).
- 转动把的至正确时间
(留意24小时之上 / 下午时段).
- 推把的回位置 I

Cal. 7002.B
Cal. 7003.B
Cal. 7004.B



把的位置. I 空槽位置 (腕表运行)

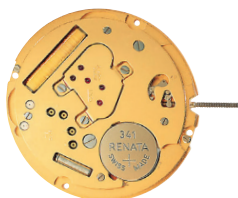
把的位置. II 日期速调模式

以上型号机芯可以在日历转换时段(10:00 PM至12 PM)速调日历, 若在这时段内设定日期, 必须比正确日期多转一天. 因机芯在 12PM后不再自动转换日期.

- 把的拉至位置 II (腕表继续运行).
- 转动把的至正确日期
- 推把的回位置 I

把的位置. III 设定时间

- 把的拉至位置III (腕表停止运行).
- 转动把的至正确时间
(留意24小时之上 / 下午时段).
- 推把的回位置 I



11 1/2'''



1015



1016



1019

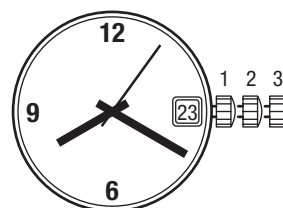


Funktionen

Fonctions

Functions

Kaliber Calibre Caliber	Stellwellenpos. Pos. de tige Stem position	Funktionen Fonctions Functions
1016	1	Normale Position / Position normale / Running position
	2	Datumkorrektur / Correction de la date / Date correction
	3	Zeiger stellen, mit Unterbruch der Motorimpulse Mise à l'heure, avec interruption des impulsions moteur Hand setting, with interruption of the motor pulses
1015, 1019	1	Normale Position / Position normale / Running position
	2	Datumkorrektur / Correction de la date / Date correction
	3	Zeiger stellen, Sekunden-Stopp mit Unterbruch der Motorimpulse Mise à l'heure, stop-seconde avec interruption des impulsions moteur Hand setting, stop-second with interruption of the motor pulses



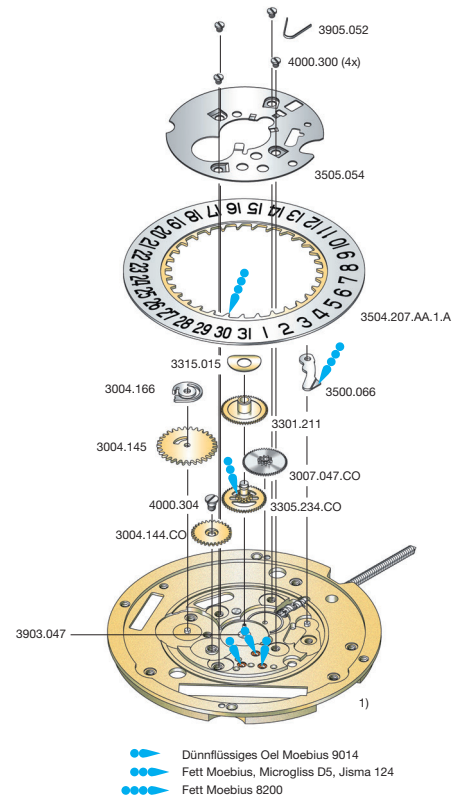
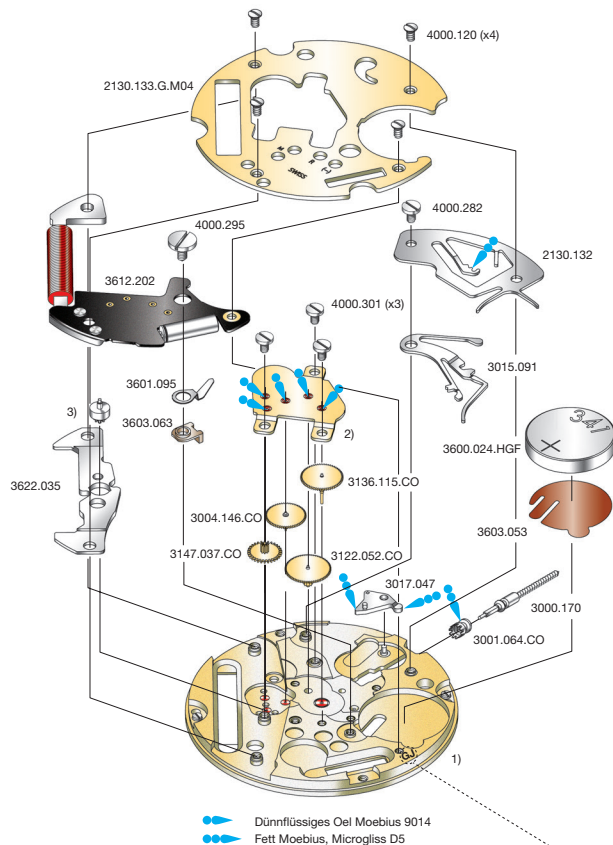
Batterie

Pile

Battery

Kaliber Calibre Caliber	Batterie Pile Battery	Spannung Voltage Tension	Artikelnummer RONDA Numero d'article RONDA Part number RONDA
1015–1019	341/SR714SW	1.55 V	3600.024.HGF

11 1/2" 1015, 1016



Code: Beispiel GJ / exemple GJ / exemple GJ

Cal. 1015	Werkseite / Côté mouvement / Movement side		
Plan no.	Bestandteile	Fournitures	Spare Parts
1)	Werkplatte	Platine	Main plate
2)	Räderwerkbrücke	Pont rouge	Train w. bridge
2130.132	Deckplatte	Couvre mec.	Setting lever cov.
2130.133.G.M04	Modul-Abdeckp.	Couvre module	Module cover pl.
3000.170	Stellwelle	Tige	Stem
3001.064.CO	Kupplungstrieb	Pignon coulant	Sliding pinion
3004.146.CO	Sekundenzw.rad	Renvoi seconde	Second driv. wh.
3015.091	Wippe	Bascule	Yoke
3017.047	Winkelhebel	Tirette	Setting lever
3122.052.CO	Kleinbodenrad	Roue moyenne	Third wheel
3136.115.CO	Sekundenrad	Roue secondes	Second-wheel
3147.037.CO	Zwischenrad	Roue interméd.	Intermed. wheel
3600.024.HGF	Batterie	Pile	Battery
3601.095	Batterie-Kontakt	Bride contact	Battery contact
3603.053	Batterie-Isolation	Isolateur pile	Battery insulation
3603.063	Kontakt Isolation	Isolateur bride	Batt. contact ins.
3612.202	Modul m. Spule	Module av. bobine	Module w. coil
3622.035	Stator	Stator	Stator
3)	Rotor	Rotor	Rotor
4000.120	Schraube	Vis	Screw
4000.282	Schraube	Vis	Screw
4000.295	Schraube	Vis	Screw
4000.301	Schraube	Vis	Screw

Abweichungen / Divergences / Deviations

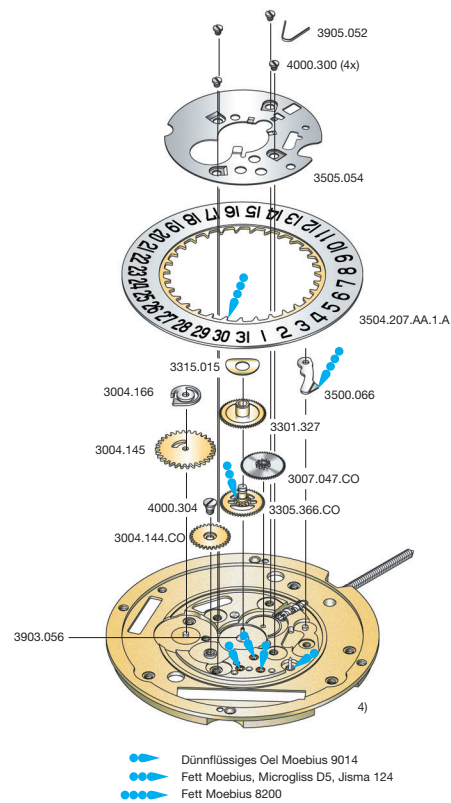
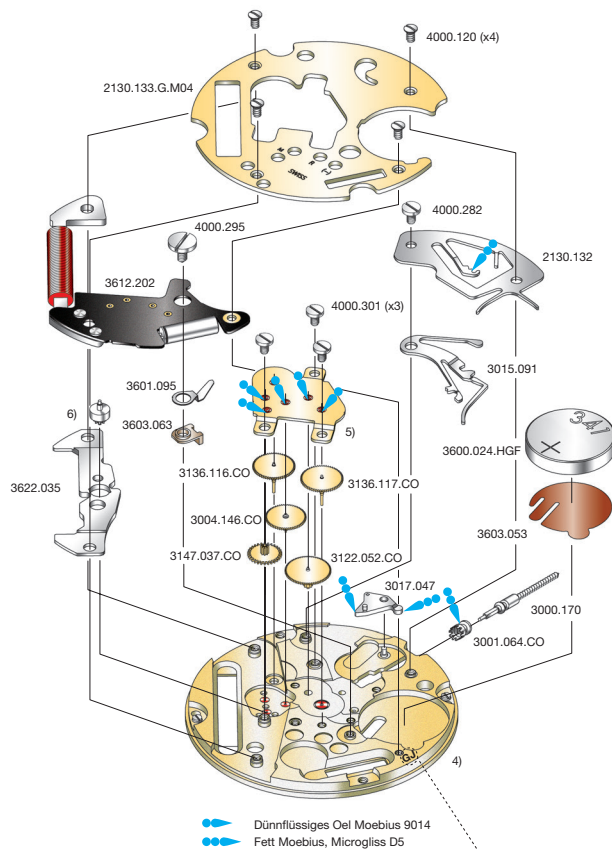
Cal. 1016	Werkseite / Côté mouvement / Movement side		
Plan No.	Bestandteile	Fournitures	Spare Parts
1)	Werkplatte	Platine	Main plate
2130.133.G.M01	Modul-Abdeckp.	Couvre module	Module cover pl.
3136.117.CO	Sekundenrad	Roue secondes	Second wheel

	2. Buchstabe: K-V Second letter: K-V 2 ^{ème} chiffre: K-V	2. Buchstabe: ab W Second letter: from W 2 ^{ème} chiffre: à partir de W	Cal. Cal. Cal.
1)	2000.695.G	2000.699.G	1015/1016
2)	2020.183.G.M01	2020.183.G.M01	1015/1016
3)	3715.115.RK	3715.115.RK	1015/1016

Cal. 1015	Zifferblattseite / Côté cadran / Dial side		
Plan no.	Bestandteile	Fournitures	Spare Parts
1)	Werkplatte	Platine	Main plate
3004.144.CO	Zw.rad Kalender	Roue interm. cal.	Cal. interm. wh.
3004.145	Datummitn.-rad	Renvoi entrain.	Ind. driving wh.
3004.166	Datumfinger	Doigt entraineuse	Date finger
3007.047.CO	Wechselrad	Minuterie	Minute wheel
3301.211	Stundenrad	Canon	Hour wheel
3305.234.CO	Minutenrohr	Chaussée	Cannon pinion
3315.015	Spreizfeder	Clinquant	Washer
3500.066	Datumraste	Cliquet calendrier	Date jumper
3504.207.AA.1.A	Datumanzeiger	Bague	Date indicator
3505.054	Kal.-Abdeckplatte	Couvercle calend.	Date ind. guard
3903.047	Zentrallagerrohr	Tube chaussée	Center tube
3905.052	Feder Datumraste	Ressort cliquet	Date jumper spr.
4000.300	Schraube	Vis	Screw
4000.304	Schraube	Vis	Screw

Abweichungen / Divergences / Deviations

Cal. 1016	Zifferblattseite / Côté cadran / Dial side		
Plan No.	Bestandteile	Fournitures	Spare Parts
1)	Werkplatte	Platine	Main plate
3301.327	Stundenrad	Canon	Hour wheel
3305.366.CO	Minutenrohr	Chaussée	Cannon pinion
3903.056	Zentrallagerrohr	Tube chaussée	Center tube



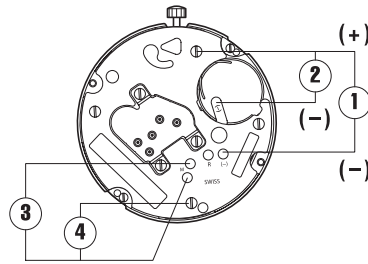
Code: Beispiel GJ / €

Code: Beispiel GJ / example GJ / exemple GJ

Cal. 1019	Werkseite / Côté mouvement / Movement side		
Plan no.	Bestandteile	Fournitures	Spare Parts
4)	Werkplatte	Platine	Main plate
5)	Räderwerkbrücke	Pont rouage	Train w. bridge
2130.132	Deckplatte	Couvre mec.	Setting lever cov.
2130.133.G.M04	Modul-Abdeckp.	Couvre module	Module cover pl.
3000.170	Stellwelle	Tige	Stem
3001.064.CO	Kupplungstrieb	Pignon coulant	Sliding pinion
3004.146.CO	Sekundenzw.rad	Renvoi seconde	Second driv. wh.
3015.091	Wippe	Bascule	Yoke
3017.047	Winkelhebel	Tirette	Setting lever
3122.052.CO	Kleinbodenrad	Roue moyenne	Third wheel
3136.116.CO	Kl. Sek. Radwelle	Roue axe pet. sec.	Sm. sec. w. pivot
3136.117.CO	Sek.-rad kurz	Roue sec. courte	Sec. wheel short
3147.037.CO	Zwischenrad	Roue interméd.	Intermed. wheel
3600.024.HGF	Batterie	Pile	Battery
3601.095	Batterie-Kontakt	Bride contact	Battery contact
3603.053	Batterie-Isolation	Isolateur pile	Battery insulation
3603.063	Kontakt Isolation	Isolateur bride	Batt. contact ins.
3612.202	Modul m. Spule	Module av. bobine	Module w. coil
3622.035	Stator	Stator	Stator
6)	Rotor	Rotor	Rotor
4000.120	Schraube	Vis	Screw
4000.282	Schraube	Vis	Screw
4000.295	Schraube	Vis	Screw
4000.301	Schraube	Vis	Screw

	2. Buchstabe: A-J Second letter: A-J 2 ^{ème} chiffre: A-J	2. Buchstabe: ab K Second letter: from K 2 ^{ème} chiffre: à partir de K	Cal. Cal. Cal.
4)	2000.619.G	2000.699.G	1019
5)	2020.142.G.M01	2020.184.G.M01	1019
6)	3715.070.RK	3715.115.RK	1019

Cal. 1019	Zifferblattseite / Côté cadran / Dial side		
Plan no.	Bestandteile	Fournitures	Spare Parts
4)	Werkplatte	Platine	Main plate
3004.144.CO	Zw.rad Kalender	Roue interm. cal.	Cal. interm. wh.
3004.145	Datummitn.-rad	Renvoi entrain.	Ind. driving wh.
3004.166	Datumfinger	Doigt entraineuse	Date finger
3007.047.CO	Wechselrad	Minuterie	Minute wheel
3301.327	Stundenrad	Canon	Hour wheel
3305.366.CO	Minutenrohr	Chaussée	Cannon pinion
3315.015	Spreizfeder	Clinquant	Washer
3500.066	Daturnaste	Cliquet calendrier	Date jumper
3504.207.AA.1.A	Datumanzeiger	Bague	Date indicator
3505.054	Kal.-Abdeckplatte	Couvercle calend.	Date ind. guard
3903.056	Zentrumlagerrohr	Tube chaussée	Center tube
3905.052	Feder Daturnaste	Ressort cliquet	Date jumper spr.
4000.300	Schraube	Vis	Screw
4000.304	Schraube	Vis	Screw



Kaliber Calibre Caliber	Pos. Pos. Pos.	Einheit Unité Unit	Messwerte Valeurs mesurées Measured values	Kontrolle Contrôle Check	Bemerkungen Remarques Remarks
1015–1019	1	V	1,55	Batterie-Spannung Tension de la pile Battery voltage	Mit Batterie Avec pile With battery
1015–1019	2	µA	0,50–0,95	Stromaufnahme Consommation de courant Current consumption	Ohne Batterie, mit externer Speisung Sans pile, avec alimentation externe Without battery, with external supply
1015–1019	2	V	< 1,30	Funktionskontrolle bei Minimalspannung Contrôle de fonctionnement à tension minimale Check with lowest possible voltage	Ohne Batterie, mit externer Speisung Sans pile, avec alimentation externe Without battery, with external power supply
1015–1019	3	KΩ	2,50–2,70	Spulenwiderstand Résistance de la bobine Resistance of the coil	Ohne Batterie Sans pile Without battery
1015–1019	4	KΩ	∞	Spulenisolation Isolation de la bobine Coil insulation	Ohne Batterie Sans pile Without battery
1015–1019		Sek./Monat sec./mois sec./month	- 10/+ 20	Induktivsonde 60 Sek. Senseur inductif 60 sec. Inductive sensor 60 sec.	Mit Batterie Avec pile With battery

Einschalen / Werkzeuge

Nr. H 101x.1A



Emboîtement / outils

Nr. H 101x.1T

Casing / tools



	SWISS MADE
2 Schrauben 2 Vis 2 Screws	

Zeigersetzen

Maximale Aufpresskraft:

- Stunden und Minutenzeiger: max. 40N
- Sekundenzeiger: max. 30N

Beim Zeigersetzen muss das Werk abgestützt werden.

Poser les aiguilles

Force de chassage maximale:

- Aiguilles des heure et des minutes: max. 40N
- Aiguille des secondes: max. 30N

Lors de la pose d'aiguilles, le mouvement doit être soutenu.

Hand setting

Maximal force:

- Hour and minute hands: max. 40N
- Second hand: max. 30N

The movement needs to be supported for hand setting.

Stellwelle entfernen

Beim Entfernen der Stellwelle muss sich die Stellwelle in Position 1 (gedrückt) befinden, bevor auf den Winkelhebel gedrückt wird.

Enlever la tige

En enlevant la tige, la tige doit se trouver en position 1 (poussée), avant de pousser sur la tirette.

Stem removal

For removal of the stem, the stem must be pushed into position 1 (pressed in) prior to apply pressure to the setting lever.