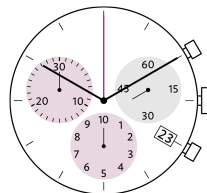
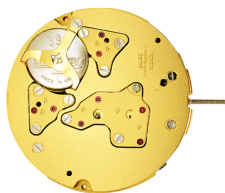


Quartz Movements

计时功能

朗达 明星系列

型号 5040.D - 12□"



产品规格

指针式石英机芯

系列

明星系列

型号

5040.D

尺寸

12□"

版本 瑞士制造

13 钻石 / 金色

版本 瑞士零件 远东组装

6 钻石 / 银色

电池寿命

54 月

标准针高

1

特点

- 针高1及2
- 金属机芯，可修理
- 拉停把心省电功能：节省大概70%耗电
- 两个按钮简易操作

功能

- 30分钟计时小眼
- 中心大秒计时（1/1秒）
- 10小时计时小眼
- 1/10 秒计时直至30分钟
- 积累及分段计时
- 计时
- 日历
- 小秒针

Quartz Movements

计时功能

朗达 明星系列

型号 5040.D - 12□□

技术规格

机芯直径	28.60 mm
内罩座位直径	28.00 mm
机芯厚度	4.40 mm
电池以上厚度	4.40 mm
机芯座位	0.60 mm
把中	1.90 mm
把心行程	0.90 mm
把心螺纹直径	0.90 mm
秒针运行扭力 - 一般情况下	6 μ Nm
分针运行扭力 - 一般情况下	300 μ Nm
计时大秒针运行扭力 - 一般情况下	7 μ Nm
运作温度	0 - 50 ° C
误差率	-10/ +20 秒/月
防磁度	18.8 Oe
防震度	NIHS 91-10

电池规格

电池类型	型号 395
电池寿命	54 月
电压	1.5 V
电耗 - 一般情况下	1.32 μ A (日历不在跳动当中)
电耗 - 上限	1.65 μ A (日历不在跳动当中)



手表生产

图纸 表壳 (standard, PDF)
 图纸 表面 (stem 3h, calendar 6h, PDF)
 图纸 表面 (stem 3h, calendar 4h, PDF)
 图纸 表面 (stem 3h, calendar 12h, PDF)
 图纸 针高 (hand height 1-2, PDF)
 图纸 把心
 手表装配资料 (PDF)

使用说明

使用说明 (PDF)

手表修理

技术指引 up to code M (PDF)
 技术指引 as of code N (PDF)