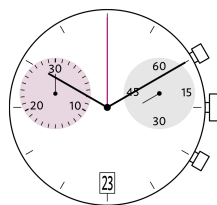


Quartz Movements

计时功能

朗达 明星系列

型号 Z50 - 13□"



产品规格

指针式石英机芯

系列

明星系列

型号

Z50

尺寸

13□"

版本 瑞士制造

0 钻石 / 银色

版本 瑞士零件 远东组装

0 钻石 / 银色

电池寿命

50 月

标准针高

1

特点

- 机芯可供修理
- 拉停把心省电功能：节省大概70%耗电
- 两个按钮简易操作

功能

- 30分钟计时小眼
- 中心大秒计时（1/1秒）
- 积累及分段计时
- 计时
- 日历
- 小秒针

Quartz Movements

计时功能

朗达 明星系列

型号 Z50 - 13□”

技术规格

| | |
|-------------------|--------------|
| 机芯直径 | 30.60 mm |
| 内罩座位直径 | 30.00 mm |
| 机芯厚度 | 4.60 mm |
| 电池以上厚度 | 4.60 mm |
| 机芯座位 | 1.37 mm |
| 把中 | 1.75 mm |
| 把心行程 | 1.00 mm |
| 把心螺纹直径 | 0.90 mm |
| 秒针运行扭力 - 一般情况下 | 6 μ Nm |
| 分针运行扭力 - 一般情况下 | 300 μ Nm |
| 计时大秒针运行扭力 - 一般情况下 | 6 μ Nm |
| 运作温度 | 0 - 50 ° C |
| 误差率 | -10/ +20 秒/月 |
| 防磁度 | 18.8 Oe |
| 防震度 | NIHS 91-10 |

电池规格

| | |
|------------|-------------------------|
| 电池类型 | 型号 395 |
| 电池寿命 | 50 月 |
| 电压 | 1.5 V |
| 电耗 - 一般情况下 | 1.42 μ A (日历不在跳动当中) |
| 电耗 - 上限 | 3 μ A (日历不在跳动当中) |



手表生产

- 图纸 表壳 (standard, PDF)
- 图纸 表面 (stem 3h, calendar 6h, PDF)
- 图纸 表面 (stem 3h, calendar 12h, large date, PDF)
- 图纸 表面 (stem 3h, calendar 4h - 6h - 8h, large date, PDF)
- 图纸 针高 (hand height 1, PDF)
- 图纸 把心
- 手表装配资料 (PDF)

使用说明

- 使用说明 (PDF)