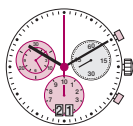


Cal. 5050.B



## Français Mode d'emploi

Type de pile: 395 (Ø 9,5 mm x 2,6 mm / SR 927 SW)  
Précision de marche: +20 / -10 secondes par mois

Veillez vous adresser pour les réparations et garanties au point de vente.



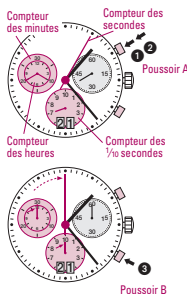
### Description des organes d'affichage et de commande

#### Organes d'affichage

- Aiguille des secondes
- Aiguille des minutes
- Aiguille des heures
- Compteur des minutes
- Compteur des heures
- Compteur des secondes au centre
- Compteur des 1/10 secondes
- Date

#### Organes de commande

- Poussoir A
- Couronne
- Poussoir B

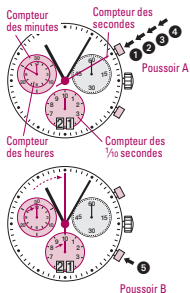


### Chronographe: fonction de base

(Start / Stop / remise à zéro)

Exemple:

- Start:** Appuyer sur le poussoir A.
- Stop:** Pour interrompre le chronographe, appuyer à nouveau sur le poussoir A et lire les 4 compteurs du chronographe: **4h / 20 mn / 5 s / 1/10 s**
- Mise à zéro:** Appuyer sur le poussoir B. (Les 4 aiguilles du chronographe sont remises à zéro.)



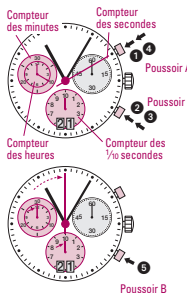
### Chronographe: Chronométrage avec totalisation

Exemple:

- Start:** (Faire démarrer le chronométrage)
- Stop:** (P.ex. 15 mn 5 s après 1)
- Restart:** (Relancer le chronométrage)
- Stop:** (P.ex. 10 mn 5 s après 2) (Le temps de chronométrage total est indiqué)

- Mise à zéro:** Les 4 aiguilles du chronographe sont remis à zéro.

**Nota**  
\* Le chronométrage avec totalisation peut se poursuivre après 4. Appuyer pour cela sur A (Restart / Stop, Restart / Stop, ...)

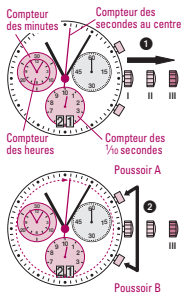


### Chronographe: Chronométrage des temps intermédiaires

Exemple:

- Start:** (Faire démarrer le chronométrage)
- Affichage du temps intermédiaire:** P.ex. 10 mn 10 s (le chronométrage continue à l'arrière-plan)
- Rattrapage du temps chronométré:** (Les 4 aiguilles du chronographe rattrapent à grande vitesse le temps de chronométrage qui s'est écoulé.)
- Stop:** (Le temps final est affiché.)
- Mise à zéro:** Les 4 aiguilles du chronographe sont remis à zéro.

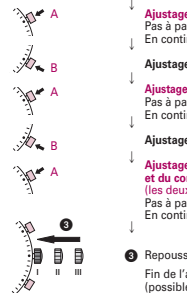
**Nota**  
\* D'autres temps intermédiaires peuvent être chronométrés après 2. Appuyer pour cela le poussoir B (affichage du temps intermédiaire / rattrapage du temps chronométré, ...)



### Ajustage des aiguilles du chronographe en position zéro

Exemple:  
Une ou plusieurs des aiguilles du chronographe ne sont pas en position zéro correcte et doivent être ajustées (p. ex. après un changement de pile).

- Tirer la couronne en position III (les 4 aiguilles du chronographe viennent à leur position zéro, correcte ou incorrecte).
- Appuyer simultanément pendant au moins 2 secondes sur les poussoirs A et B (l'aiguille du compteur des secondes au centre tourne de 360° → le mode correction est activé).



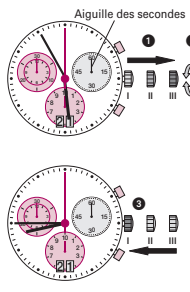
**Ajustage de l'aiguille du compteur des secondes au centre**  
Pas à pas: A 1 pression brève  
En continu: A 1 pression maintenue

**Ajustage de l'aiguille suivante B**

**Ajustage de l'aiguille du compteur des 1/10 secondes (pos. 6 h)**  
Pas à pas: A 1 pression brève  
En continu: A 1 pression maintenue

**Ajustage de l'aiguille du compteur des minutes et du compteur des heures (pos. 9 h) (les deux compteurs sont liés)**  
Pas à pas: A 1 pression brève  
En continu: A 1 pression maintenue

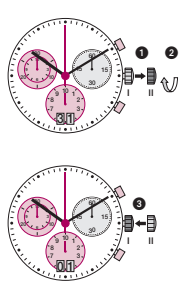
- Repousser la couronne en position I  
Fin de l'ajustage des aiguilles du chronographe (possible à tout moment).



### Réglage de l'heure

- Tirer la couronne en position III (l'aiguille des secondes s'immobilise).
- Tourner la couronne jusqu'à ce que l'heure actuelle 08:45 soit indiquée.
- Repousser la couronne en pos. I.

**Nota**  
\* Pour régler l'heure «à la seconde exacte», 1 doit être tiré lorsque l'aiguille des secondes est en position «0» (I). Après avoir réglé l'aiguille des heures et des minutes, 2 doit être repoussée en pos. I «à la seconde exacte».

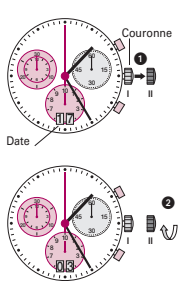


### Correction rapide de la date

- Tirer la couronne en pos. II (la montre continue de fonctionner).
- Tourner la couronne jusqu'à ce que la date actuelle [1] apparaisse.
- Repousser la couronne en pos. I.

**Nota**  
Pendant la phase d'entraînement du calendrier de 21h-24h, il faut régler la date sur le jour suivant.

L'extrême accélération dans la correction rapide de la date peut fausser l'indication de la date. Par le réglage de la date de 01 jusqu'à 31 (couronne en position II), la synchronisation est rétablissable.

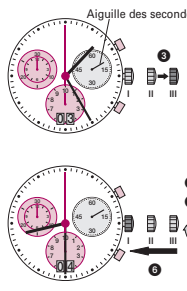


### Réglage de la date et de l'heure

Exemple:

- Date/heure indiquée par la montre: [17] / 01:25  
- Date/heure actuelle: [4] / 20:30

- Tirer la couronne en pos. II (la montre continue de fonctionner).
- Tourner la couronne jusqu'à ce que la veille de la date actuelle apparaisse [3].



- Tirer la couronne en position III (l'aiguille des secondes s'immobilise).
- Tourner la couronne jusqu'à ce que la date actuelle [4] apparaisse.
- Continuer de tourner la couronne jusqu'à ce que l'heure actuelle 20:30 soit affichée.
- Repousser la couronne en position I.

**Nota**  
\* Pour le réglage de l'heure «à la seconde exacte», voir nota au chapitre «réglage de l'heure».  
\*\*Respecter le rythme de 24 heures.