

## Kaliber 1014 – 11½"



### Produktespezifikationen

Analog-Quarzuhwerk

Linie	slimtech
Kaliber	1014
Werkgrösse	11½"
Version Swiss Made	10 Steine / vergoldet EOL
Standard Batterie Laufzeit	25 Monate
Hohe Batterie Laufzeit	40 Monate
Standard Zeigerwerkhöhe	1

### Funktionen

- 2 Zeiger
- Kleine Sekunde

### Spezielle Merkmale

- Reparierbares Metalluhrwerk
- Energieeinsparungs-Funktion bei gezogener Stellwelle:  
Reduktion des Stromverbrauchs um ca. 70%
- Vollständige Austauschbarkeit zwischen 1002-1009,  
1012-1019

# Quartz Movements

## Klassische Funktionen

### RONDA slimtech

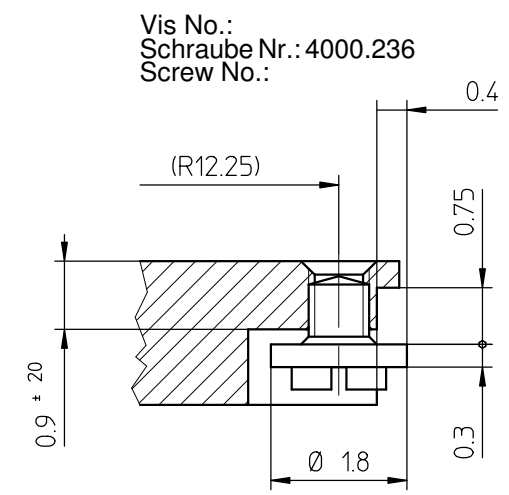
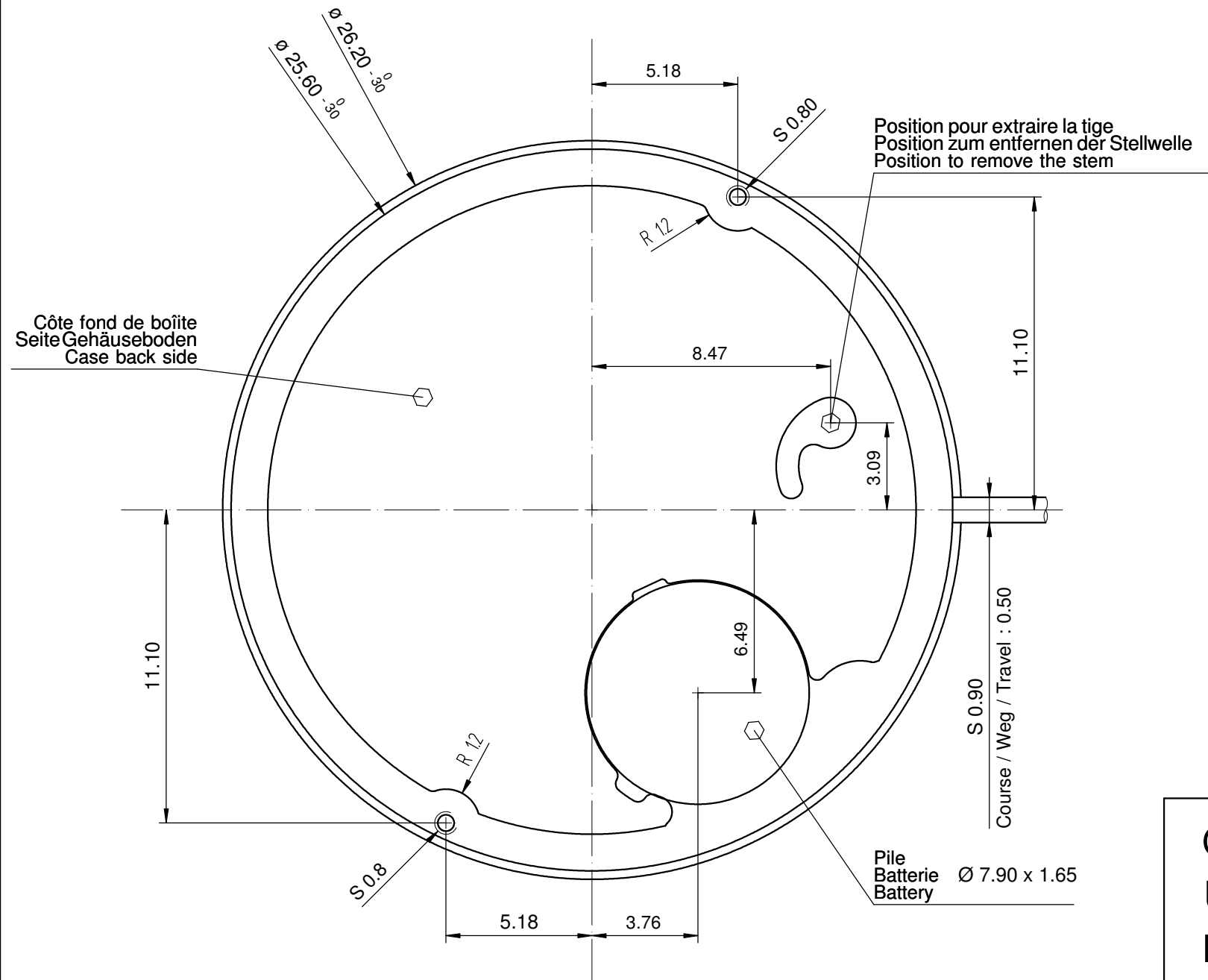
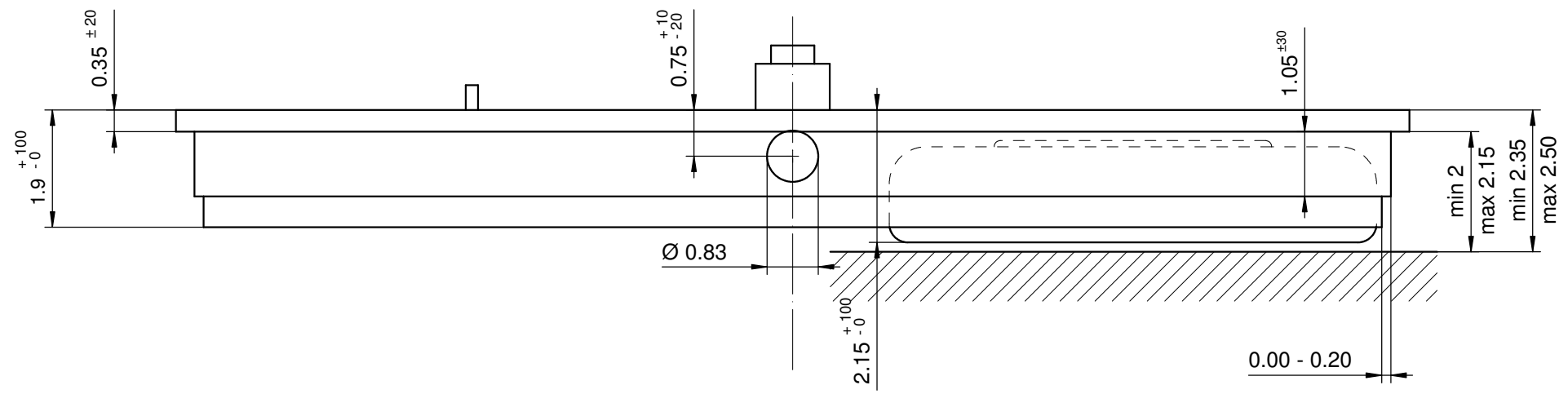
## Kaliber 1014 – 11½"

### Technische Spezifikationen

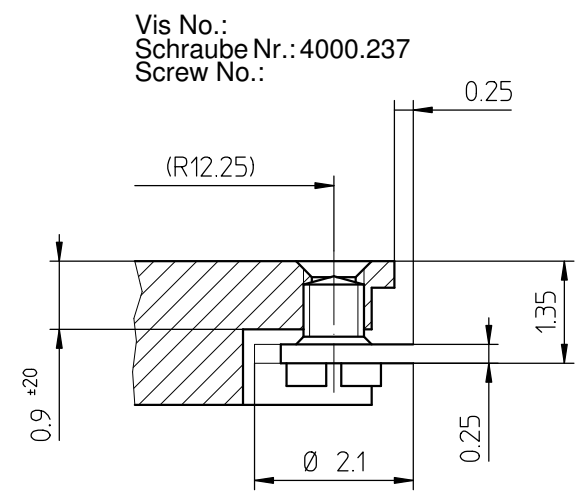
Gesamtabmessung	26.00 mm
Werksitz	25.60 mm
Werkhöhe	1.90 mm
Höhe über hoher Batterie	0.00 mm
Höhe der Werkaufgabe	0.35 mm
Stellwellenhöhe	0.75 mm
Stellwellen-Weg	1.00 mm
Stellwelle Gewinde	0.90 mm
Drehmoment Sekunde – typisch	4 µNm
Drehmoment Minute – typisch	200 µNm
Betriebstemperatur	0 - 50 °C
Momentaner Gang	-10/ +20 Sek/Monat
Magnetfeldabschirmung	18.8 Oe
Schockresistenz	NIHS 91-10

### Batterie Spezifikationen

Standard Batterie	Nr. 341
Hohe Batterie	Nr. 315
Standard Batterie Laufzeit	25 Monate
Hohe Batterie Laufzeit	40 Monate
Batterie-Spannung	1.5 V
Stromverbrauch – max.	1.1 µA



Vis No.:  
Schraube Nr.: 4000.236  
Screw No.:



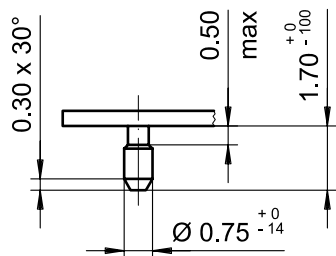
Vis No.:  
Schraube Nr.: 4000.237  
Screw No.:

Sécurité entre aiguille minute et verre  
Sicherheit zwischen Minutenzeiger und Glas  
Security between minute hand and glass

: min 0.30 mm  
: min 0.30 mm  
: min 0.30 mm

Cage Uhrwerkgestell 11½" Frame				Issued	17 Mrz 2001	cm
				Modified	22 Mai 2013 ÄA 13271	dh
				Released	YES	
				Tolerance	+/- 20 µm	
				Scale	10 : 1 (5 : 1) (A3H)	
RONDA	1014	Pile Batterie Battery	Ø7.90 x 1.65	Sous réserve de modifications Änderungenvorbehalten Modifications reserved		
				No.	5000.313	08

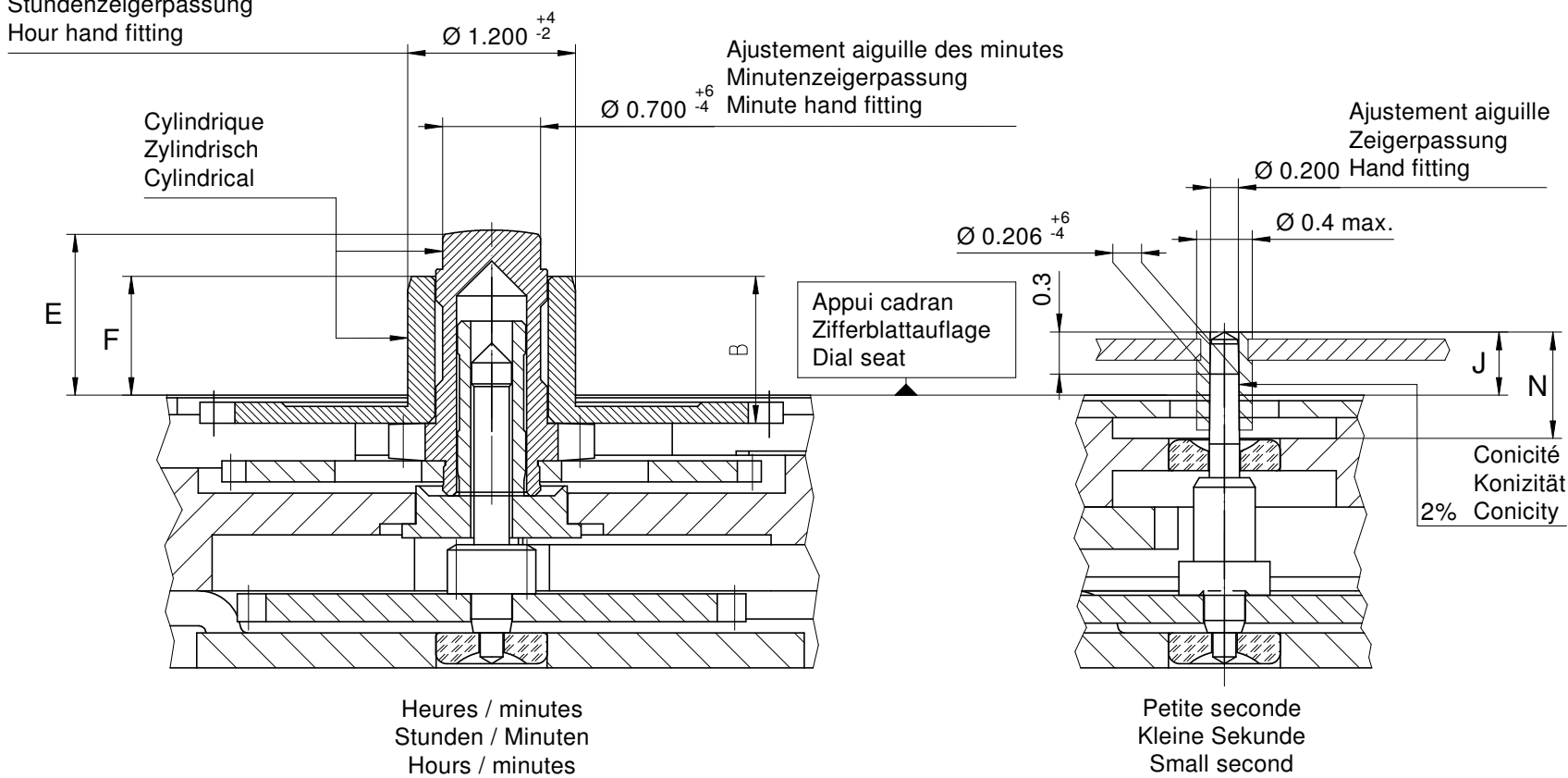




Tige
Stellw.
Stem
3H

Cadran Zifferblatt Dial		11½"		Issued	13 Dez 2006	cw
				Modified	15.Dez.2006 ÄÄ ----	cm
				Released	YES	
				Tolerance	+/- 20 µm	
				Scale	5 : 1 (A4V)	
RONDA	1014	Sous réserve de modifications Äenderungen vorbehalten Modifications reserved				
		No.	5010.525	01		

Ajustement aiguille des heures  
Stundenzeigerpassung  
Hour hand fitting



Aiguillage no Zeigerwerkhöhe Nr. Hand fitting height No	Dépassement Höhe über Zifferblattauf­lage Height over dial seat			Longueur Länge Length	Epaisseur max. (peinture comprise) Max. Dicke (inkl. Farbe) Max. thickness (paint included)					
	Chaussée Minutenrohr Cannon-pinion	Roue des heures Stundenrad Hour wheel	Petite seconde Kleine Sekunde Small second			Roue des heures Stundenrad Hour wheel	Cadran Zifferblatt Dial		Aiguilles Zeiger Hands	
							Sous l'aiguille des minutes Unter Minutenzeiger Under minute hand	Sous l'aiguille des heures Unter Stundenzeiger Under hour hand	Sous l'aiguille de petite seconde Unter kleine Sekundenzeiger Under small second hand	
1	E	F	J	N	B					
2	1.15	0.85	0.45	0.75	1.05	0.70	0.40	0.20	0.15	
3	1.40	1.10	0.70	1.00	1.30	0.95	0.65	0.40	0.15	
3	1.73	1.30	0.80	1.10	1.50	1.30	0.90	0.50	0.15	

		Aig. des minutes Minutenzeiger Minute hand	Aig. des heures Stundenzeiger Hour hand	Aig. petite secondes Kleine Sekundenzeiger Small second hand	Lors de la pose d'aiguilles, le mouvement doit être soutenu. Beim Zeigersetzen muss das Werk abgestützt werden. The movement needs to be supported for hand setting.
mg	max.	30	30	10	Masse / Masse / weight
µNm	max.	0.60	0.60	0.04	Balourd / Unwucht / unbalance
gmm <sup>2</sup>	max.	-	-	0.2	Inertie / Massenträgheit / Inertia
N	max.	40	40	30	Force de chassage / Aufpresskraft / Force

## Aiguillages Zeigerwerkhöhen 10<sup>1</sup>/<sub>2</sub>" Hand fitting heights

RONDA 1004, 1009, 1014, 1019

Issued	14 Mrz 2001	mk
Modified	15 Okt 2014 ÄA 13275	dh
Released	Yes	
Tolerance	µm	
Scale	20 : 1 (A3H)	
Sous réserve de modifications Äenderungen vorbehalten Modifications reserved		
No.	3316.070	09

\* En cas de données différentes, veuillez contacter le service après-vente

\* Bei abweichenden Werten, bitte technischen Kundendienst anfragen

\* In case of different values, please contact the customer service



Tige de travail (intégrée dans le mouvement)  
Arbeitsstellwelle (im Werk eingebaut)  
Working stem (implemented in the movement)

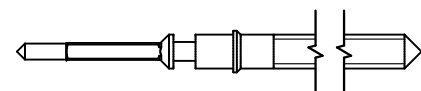
No. d'article Artikelnummer Part number	L	L1	L2	L3	S	D
3000.216.CO	20.00	10.13	22.93	10.60	0.90	0.90



Couleur de la couronne Kronenfarbe Crown color	orange foncé dunkelorange dark orange
Code	UN 4020

Tige (normale) / Stellwelle (normal) / Stem (normal)

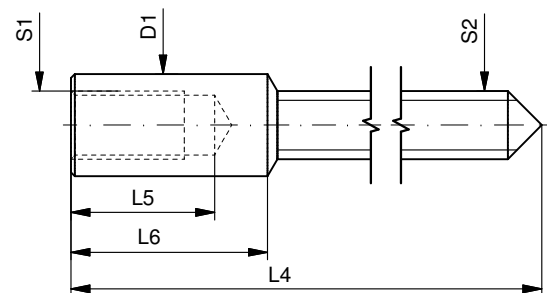
No. d'article Artikelnummer Part number	L	L1	L2	L3	S	D
3000.216	20.00	10.13	22.93	10.60	0.90	0.90



Couronne vissée Geschraubte Krone Screwed crown	
Force ⇐ min. Kraft ⇐ min. Force ⇐ min.	10 N
Force ⇐ max. Kraft ⇐ max. Force ⇐ max.	15 N

Rallonge de tige / Stellwelle Verlängerung / Stem extension

No. d'article Artikelnummer Part number	L4	L5 (min)	L6	S1	S2	D1
3000.040	12.00	1.90	2.60	0.90	0.90	1.35

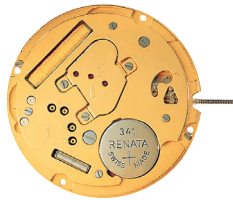


Tige (dimensions / forces)  
Stellwelle (Dimensionen / Kräfte)  
Stem (dimensions / forces)

RONDA

1012, 1013, 1014

Issued	22 Jan 2015	mk5225
Modified	17 Mär 2017 ÄA 34582	mg5224
Released	YES	
Tolerance	---	
Scale	10:1 (A3)	
Sous réserve de modifications Änderungen vorbehalten Modifications reserved		
No.	5030.047	01



11 1/2"



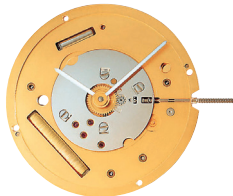
1012



1013



1014

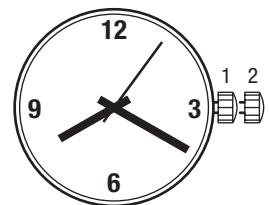


## Funktionen

## Fonctions

## Functions

Kaliber Calibre Caliber	Stellwellenpos. Pos. de tige Stem position	Funktionen Fonctions Functions
1012	1	Normale Position / Position normale / Running position Zeiger stellen, mit Unterbruch der Motorimpulse
	2	Mise à l'heure, avec interruption des impulsions moteur Hand setting, with interruption of the motor pulses
1013, 1014	1	Normale Position / Position normale / Running position Zeiger stellen, Sekunden-Stopp mit Unterbruch der Motorimpulse
	2	Mise à l'heure, stop-seconde avec interruption des impulsions moteur Hand setting, stop-second with interruption of the motor pulses



## Batterie

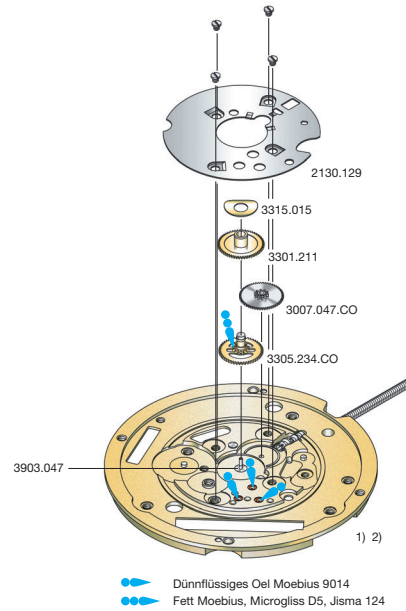
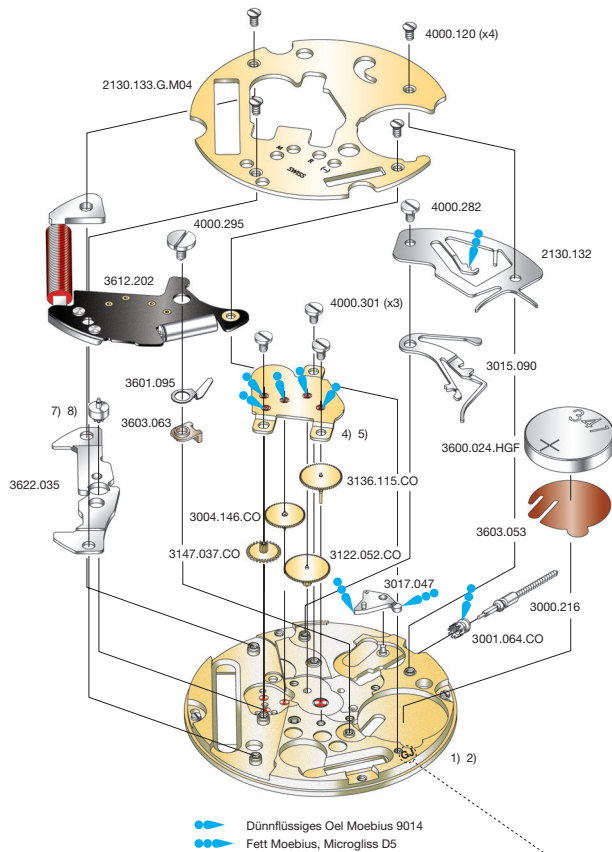
## Pile

## Battery

Kaliber Calibre Caliber	Batterie Pile Battery	Spannung Voltage Tension	Artikelnummer RONDA Numero d'article RONDA Part number RONDA
1012-1014	341/SR714SW	1.55 V	3600.024.HGF



11 1/2" 1012, 1013



Cal. 1013	Werkseite / Côté mouvement / Movement side		
Plan no.	Bestandteile	Fournitures	Spare Parts
1)	Werkplatte	Platine	Main plate
4)	Räderwerkbrücke	Pont rouage	Train w. bridge
2130.132	Deckplatte	Couvre mec.	Setting lever cov.
2130.133.G.M04	Modul-Abdeckp.	Couvre module	Module cover pl.
3000.216	Stellwelle	Tige	Stem
3001.064.CO	Kupplungstrieb	Pignon coulant	Sliding pinion
3004.146.CO	Sekundenzw.rad	Renvoi seconde	Second driv. wh.
3015.090	Wippe	Bascule	Yoke
3017.047	Winkelhebel	Tirette	Setting lever
3122.052.CO	Kleinbodenrad	Roue moyenne	Third wheel
3136.115.CO	Sekundenrad	Roue secondes	Second-wheel
3147.037.CO	Zwischenrad	Roue interméd.	Intermed. wheel
3600.024.HGF	Batterie	Pile	Battery
3601.095	Batterie-Kontakt	Bride contact	Battery contact
3603.053	Batterie-Isolation	Isolateur pile	Battery insulation
3603.063	Kontakt Isolation	Isolateur bride	Batt. contact ins.
3612.202	Modul m. Spule	Module av. bobine	Module w. coil
3622.035	Stator	Stator	Stator
7)	Rotor	Rotor	Rotor
4000.120	Schraube	Vis	Screw
4000.282	Schraube	Vis	Screw
4000.295	Schraube	Vis	Screw
4000.301	Schraube	Vis	Screw

Code: Beispiel GJ / exemple GJ / exemple GJ

	2. Buchstabe: K-V Second letter: K-V 2 <sup>ème</sup> chiffre: K-V	2. Buchstabe: ab W Second letter: from W 2 <sup>ème</sup> chiffre: à partir de W	Cal. Cal. Cal.
1)	2000.695.G	2000.699.G	1013
2)	2000.692.G	2000.699.G	1012
4)	2020.183.G.M01	2020.183.G.M01	1013
5)	2020.182.G.M01	2020.182.G.M01	1012
7)	3715.115.RK	3715.115.RK	1013
8)	3715.114.RK	3715.114.RK	1012

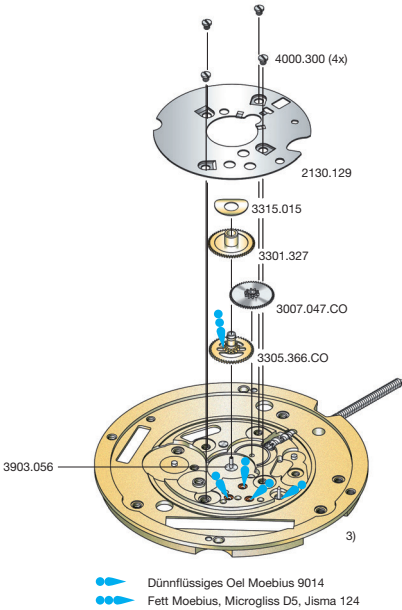
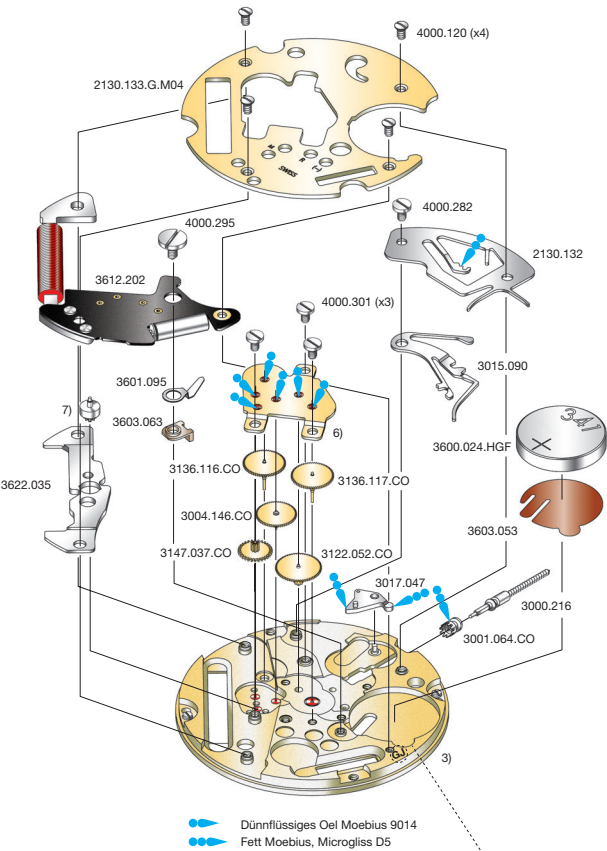
#### Abweichungen / Divergences / Deviations

Cal. 1012	Werkseite / Côté mouvement / Movement side		
Plan No.	Bestandteile	Fournitures	Spare Parts
2)	Werkplatte	Platine	Main plate
5)	Räderwerkbrücke	Pont rouage	Train w. bridge
2130.133.G.M01	Modul-Abdeckp.	Couvre module	Module cover pl.
3015.089	Wippe	Bascule	Yoke
3147.036.CO	Zwischenrad	Roue interméd.	Intermed. wheel
3612.205	Modul m. Spule	Module av. bobine	Module w. coil
8)	Rotor	Rotor	Rotor

#### Abweichungen / Divergences / Deviations

Cal. 1012	Zifferblattseite / Côté cadran / Dial side		
Plan No.	Bestandteile	Fournitures	Spare Parts
2)	Werkplatte	Platine	Main plate
3301.327	Stundenrad	Canon	Hour wheel
3305.366.CO	Minutenrohr	Chaussée	Cannon pinion
3903.058	Zentrumlagerrohr	Tube chauscée	Center tube

11 1/2''' 1014

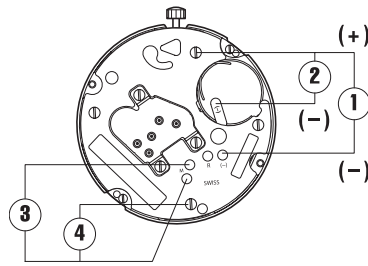


Code: Beispiel GJ / exemple GJ / exemple GJ

Cal. 1014	Werkseite / Côté mouvement / Movement side		
Plan no.	Bestandteile	Fournitures	Spare Parts
3)	Werkplatte	Platine	Main plate
6)	Räderwerkbrücke	Pont rouage	Train w. bridge
2130.132	Deckplatte	Couvre mec.	Setting lever cov.
2130.133.G.M04	Modul-Abdeckp.	Couvre module	Module cover pl.
3000.216	Stellwelle	Tige	Stem
3001.064.CO	Kupplungstrieb	Pignon coulant	Sliding pinion
3004.146.CO	Sekundenzw.rad	Renvoi seconde	Second driv. wh.
3015.090	Wippe	Bascule	Yoke
3017.047	Winkelhebel	Tirette	Setting lever
3122.052.CO	Kleinbodenrad	Roue moyenne	Third wheel
3136.116.CO	Kl. Sek. Radwelle	Roue axe pet. sec.	Sm. sec. w. pivot
3136.117.CO	Sek.-rad kurz	Roue sec. courte	Sec. wheel short
3147.037.CO	Zwischenrad	Roue interméd.	Intermed. wheel
3600.024.HGF	Batterie	Pile	Battery
3601.095	Batterie-Kontakt	Bride contact	Battery contact
3603.053	Batterie-Isolation	Isolateur pile	Battery insulation
3603.063	Kontakt Isolation	Isolateur bride	Batt. contact ins.
3612.202	Modul m. Spule	Module av. bobine	Module w. coil
3622.035	Stator	Stator	Stator
7)	Rotor	Rotor	Rotor
4000.120	Schraube	Vis	Screw
4000.282	Schraube	Vis	Screw
4000.295	Schraube	Vis	Screw
4000.301	Schraube	Vis	Screw

	2. Buchstabe: A-J Second letter: A-J 2 <sup>ème</sup> chiffre: A-J	2. Buchstabe: ab K Second letter: from K 2 <sup>ème</sup> chiffre: à partir de K	Cal. Cal. Cal.
3)	2000.619.RK	2000.699.G	1014
6)	2020.142.G.M01	2020.184.G.M01	1014
7)	3715.070.RK	3715.115.RK	1014

Cal. 1014	Zifferblattseite / Côté cadran / Dial side		
Plan no.	Bestandteile	Fournitures	Spare Parts
3)	Werkplatte	Platine	Main plate
2130.129	Zeigerw.haltepl.	Plaque maintien	Maintaining plate
3007.047.CO	Wechselrad	Minuterie	Minute wheel
3301.327	Stundenrad	Canon	Hour wheel
3305.366.CO	Minutenrohr	Chaussée	Cannon pinion
3315.015	Spreizfeder	Clinquant	Washer
3903.056	Zentrallagerrohr	Tube chaussée	Center tube
4000.300	Schraube	Vis	Screw



Kaliber Calibre Caliber	Pos. Pos. Pos.	Einheit Unité Unit	Messwerte Valeurs mesurées Measured values	Kontrolle Contrôle Check	Bemerkungen Remarques Remarks
1012–1014	1	V	1,55	Batterie-Spannung Tension de la pile Battery voltage	Mit Batterie Avec pile With battery
1012	2	µA	0,40–0,60 ~ 2,40 *	Stromaufnahme (*bei Puls, Periode = 5 Sek.) Consommation de courant (*pend. impuls., p. = 5 sec.)	Ohne Batterie, mit externer Speisung Sans pile, avec alimentation externe
1013, 1014	2	µA	0,50–0,95	Current consumption (*by pulse, period = 5 sec.)	Without battery, with external supply
1012–1014	2	V	< 1,30	Funktionskontrolle bei Minimalspannung Contrôle de fonctionnement à tension minimale Check with lowest possible voltage	Ohne Batterie, mit externer Speisung Sans pile, avec alimentation externe Without battery, with external power supply
1012	3	KΩ	2,10–2,30	Spulenwiderstand	Ohne Batterie
1013, 1014		KΩ	2,50–2,70	Résistance de la bobine Resistance of the coil	Sans pile Without battery
1012–1014	4	KΩ	∞	Spulenisolation Isolation de la bobine Coil insulation	Ohne Batterie Sans pile Without battery
1012–1014		Sek./Monat sec./mois sec./month	- 10/+ 20	Induktivsonde 60 Sek. Senseur inductif 60 sec. Inductive sensor 60 sec.	Mit Batterie Avec pile With battery

## Einschalen / Werkzeuge

Nr. H 101x.1A



## Emboîtement / outils

Nr. H 101x.1T



## Casing / tools

	SWISS MADE
2 Schrauben 2 Vis 2 Screws	

## Zeigersetzen

Maximale Aufpresskraft:

- Stunden und Minutenzeiger: max. 40N
- Sekundenzeiger: max. 30N

Beim Zeigersetzen muss das Werk abgestützt werden.

## Poser les aiguilles

Force de chassage maximale:

- Aiguilles des heure et des minutes: max. 40N
- Aiguille des secondes: max. 30N

Lors de la pose d'aiguilles, le mouvement doit être soutenu.

## Hand setting

Maximal force:

- Hour and minute hands: max. 40N
- Second hand: max. 30N

The movement needs to be supported for hand setting.

## Stellwelle entfernen

Beim Entfernen der Stellwelle muss sich die Stellwelle in Position 1 (gedrückt) befinden, bevor auf den Winkelhebel gedrückt wird.

## Enlever la tige

En enlevant la tige, la tige doit se trouver en position 1 (poussée), avant de pousser sur la tirette.

## Stem removal

For removal of the stem, the stem must be pushed into position 1 (pressed in) prior to apply pressure to the setting lever.