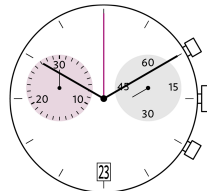
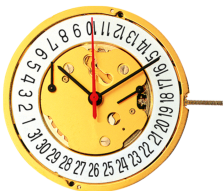


## Kaliber 5021.D – 12½"



### Produktespezifikationen

Analog-Quarzuhwerk

Linie	startech
Kaliber	5021.D
Werkgrösse	12½"
Version Swiss Made	10 Steine / vergoldet
Version Swiss Parts	5 Steine / vernickelt
Standard Batterie Laufzeit	54 Monate
Standard Zeigerwerkhöhe	1

### Spezielle Merkmale

- Reparierbares Metalluhrwerk
- Energieeinsparungs-Funktion bei gezogener Stellwelle:  
Reduktion des Stromverbrauchs um ca. 70%
- Sehr einfache Handhabung mittels zwei Drückern

### Funktionen

- Kleine Sekunde
- Datum
- Chronograph
- 30 Minuten-Zähler
- Zentrum-Stoppsekunde (1/1 Sek)
- ADD und SPLIT Funktionen

# Quartz Movements Chronographen RONDA startech

## Kaliber 5021.D – 12½"

### Technische Spezifikationen

Gesamtabmessung	28.60 mm
Werksitz	28.00 mm
Werkhöhe	4.40 mm
Höhe über Standard Batterie	4.40 mm
Höhe der Werkaufgabe	0.60 mm
Stellwellenhöhe	1.90 mm
Stellwellen-Weg	0.90 mm
Stellwelle Gewinde	0.90 mm
Drehmoment Sekunde – typisch	6 µNm
Drehmoment Minute – typisch	300 µNm
Drehmoment Zähler	7 µNm
Betriebstemperatur	0 - 50 °C
Momentaner Gang	-10/ +20 Sek/Monat
Magnetfeldabschirmung	18.8 Oe
Schockresistenz	NIHS 91-10



### Batterie Spezifikationen

Standard Batterie	Nr. 395
Standard Batterie Laufzeit	54 Monate
Batterie-Spannung	1.5 V
Stromverbrauch – typisch	1.32 µA (Kalender nicht im Eingriff)
Stromverbrauch – max.	1.65 µA (Kalender nicht im Eingriff)

### Herstellen von Uhren

Plan Gehäusering (Standard, PDF)  
 Plan Zifferblatt (Stellwelle 3h, Datum 6h, PDF)  
 Plan Zeigerwerk (Zeigerwerkhöhe 1, PDF)  
 Plan Stellwelle  
 Einschalinformationen (PDF)

### Bedienen von Uhrwerken

Bedienungsanleitung (PDF)

### Reparieren von Uhren

Technische Anleitung bis Code M (PDF)  
 Technische Anleitung ab Code N (PDF)