



**Porte-pièces**  
Pour enlever la tige  
H ZXX.1T



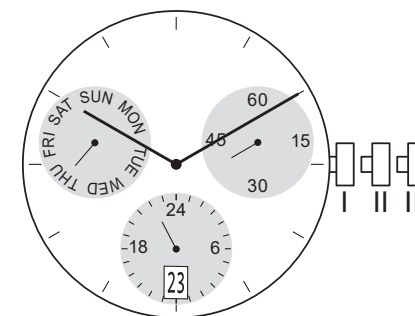
**Porte-pièces**  
Pour poser les aiguilles  
H ZXX.2A

## Pose du cadran et des aiguilles

- Couronne en position III
- Tourner l'aiguille des heures dans le sens de la marche jusqu'au changement de date
- Retirer les aiguilles de travail
- Poser le cadran
- Poser les aiguilles de l'heure, minute et seconde en direction de 12 heures
- Poser l'aiguille de 24 heures en direction de 24 heures.
- Tourner les aiguilles dans le sens de la marche jusqu'à 01:30 h
- Poser l'aiguille du jour de la semaine en direction de 12 heures.
- Tourner les aiguilles dans le sens de la marche pour actualiser le jour de la semaine et l'heure
- Couronne en position II
- Régler la date
- Couronne en position I

**Durée du saut de la date**

~1¼h



## Indications générales

Le retrait de la tige peut exclusivement s'effectuer en position I.

Pour poser les aiguilles, l'utilisation de vis de support aux pos. 3h/6h et au centre est indispensable (pas possible à la pos. 9h!).

Forces admises pour la pose des aiguilles:

Aiguilles des heures/min.: <40N  
Autres aiguilles <30N

Pendant la correction rapide de la date (tige en position II), une vitesse de saut de calendrier de 5 d/s ne doit pas être dépassée.

## Complément pour les instructions T2

Il se pourrait que le saut de la date ne peut pas être mené à terme lors d'un réglage manuel de la date. Dans tel cas, le mouvement sera automatiquement corrigé lors du prochain saut de la date.