



Porte-pièces
Pour enlever la tige
H7XXX.1T



Porte-pièces
Pour poser les aiguilles
H7XXX.1A

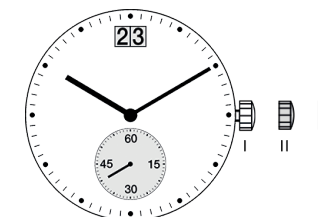
Pose du cadran et des aiguilles

- Couronne en position II
- Tourner la couronne jusqu'à ce que la date passe au 02
- Couronne en position III
- Tourner l'aiguille des heures dans le sens de la marche jusqu'à ce que la date passe au 03
- Retirer les aiguilles de travail
- Poser le cadran
- Poser toutes les aiguilles en direction de 12 heures
- Régler l'heure
- Couronne en position II
- Régler la date
- Couronne en position I

Durée du saut de la date

Disque unités et dizaines

~2h


Indications générales

Le retrait de la tige peut exclusivement s'effectuer en position I.

Pour poser les aiguilles, l'utilisation de vis de support est indispensable.

Forces admises pour la pose des aiguilles:

Aiguilles des heures/min.: <40N

Autre aiguille <30N

Pendant la correction rapide de la date (tige en position II), une vitesse de saut de calendrier de 5 d/s ne doit pas être dépassée.