

朗达 超值系列 - 机芯型号 X20 / X30

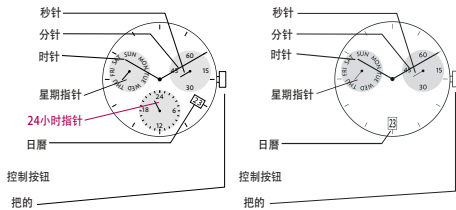
中文使用手册

瑞士朗达是一个机芯供应商,没有参与制造或分销成本。

有任何手表相关之疑问,如维修、保证期内投诉或手表功能问题,请联系手表零售商、服务中心或制造商。所有联络资料可向您的销售员查询或参考保证文件。

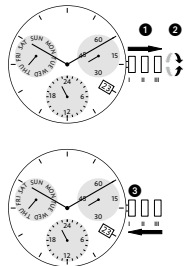
显示和控制按钮描述

显示项目 X30 显示项目 X20



01

设定时间



- 1* 把的拉至位置 III (腕表停止运行)。
- 2 转动把的至正确时间
- 3* 推把的回位置 I

注意:

* 为了设定准确的秒数。
① 当秒针指向 60, 拉把, 设定完小时及分钟后, ② 必须在正确的秒数将把的推回位置 I。

02

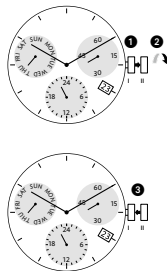
CE

电池种类: 395 / SR 927 SW
误差规格: +20 / -10 秒(每月)

01/2020



设定日期 (快速模式)

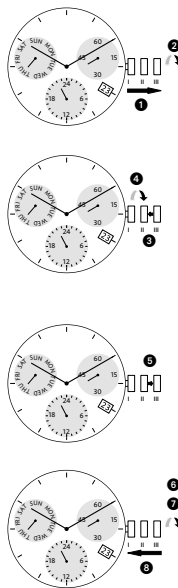


- 1 把的拉至位置 II (腕表继续运行)。
- 2 转动把的至正确日期
- 3 推把的回位置 I

注意:
9:45 PM至12 AM为日历转换时段,若在这时段内设定日期,必须比正确日期多转一天。

03

设定日期 / 星期 / 时间



- 1 把的拉至位置 III (腕表停止运行)。
- 2 转动把的至昨日星期
- 3 把的拉至位置 II
- 4 转动把的至昨日日期
- 5* 把的拉至位置 III (腕表停止运行)。
- 6 逆时针转动把的至正确日期及星期日期
- 7** 继续转动把的至正确时间
- 8 将把的推回位置 I

注意:

* 为了设定至准确的秒数
请参阅节录 - 设定时间。

** 请注意腕表上的 AM/PM 模式

04