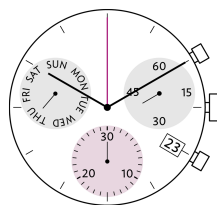
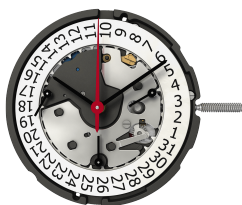


# Quartz Movements

## 计时功能

### 朗达 明星系列

型号 Z60 - 13□"



## 产品规格

指针式石英机芯

系列

明星系列

型号

Z60

尺寸

13□"

版本 瑞士制造

0 钻石 / 银色

版本 瑞士零件 远东组装

0 钻石 / 银色

电池寿命

50 月

标准针高

1

## 特点

- 机芯可供修理
- 拉停把心省电功能：节省大概70%耗电
- 两个按掣简易操作

## 功能

- 30分钟计时小眼
- 中心大秒计时（1/1秒）
- 积累及分段计时
- 计时
- 星期显示
- 日历
- 小秒针

## Quartz Movements

### 计时功能

#### 朗达 明星系列

## 型号 Z60 - 13□□

### 技术规格

机芯直径	30.60 mm
内罩座位直径	30.00 mm
机芯厚度	4.60 mm
电池以上厚度	4.60 mm
机芯座位	1.37 mm
把中	1.75 mm
把心行程	1.00 mm
把心螺纹直径	0.90 mm
秒针运行扭力 - 一般情况下	6 $\mu$ Nm
分针运行扭力 - 一般情况下	300 $\mu$ Nm
计时大秒针运行扭力 - 一般情况下	6 $\mu$ Nm
运作温度	0 - 50 °C
误差率	-10/+20 秒/月
防磁度	18.8 Oe
防震度	NIHS 91-10

### 电池规格

电池类型	型号 395
电池寿命	50 月
电压	1.5 V
电耗 - 一般情况下	1.42 $\mu$ A (日历不在跳动当中)
电耗 - 上限	3 $\mu$ A (日历不在跳动当中)



### 手表生产

- 图纸 表壳 (standard, PDF)
- 图纸 表面 (stem 3h, calendar 4h, PDF)
- 图纸 表面 (stem 3h, calendar 4h - 6h - 8h, large date, PDF)
- 图纸 表面 (stem 3h, calendar 12h, large date, PDF)
- 图纸 针高 (Zeigerwerkhe 1, PDF)
- 图纸 把心
- 手表装配资料 (PDF)

### 使用说明

- 使用说明 (PDF)