

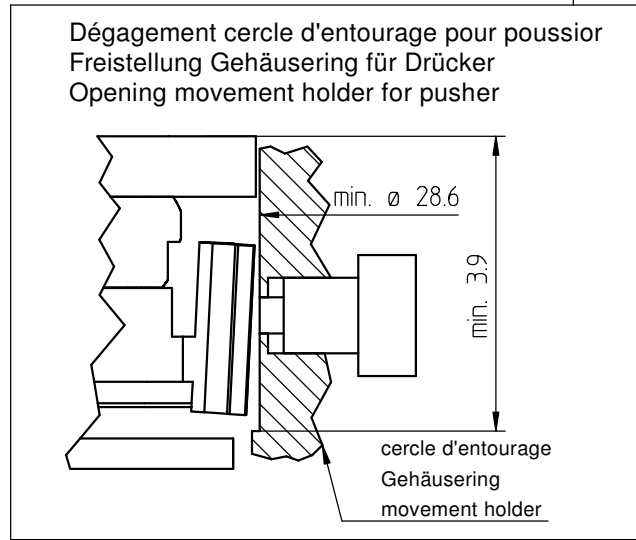
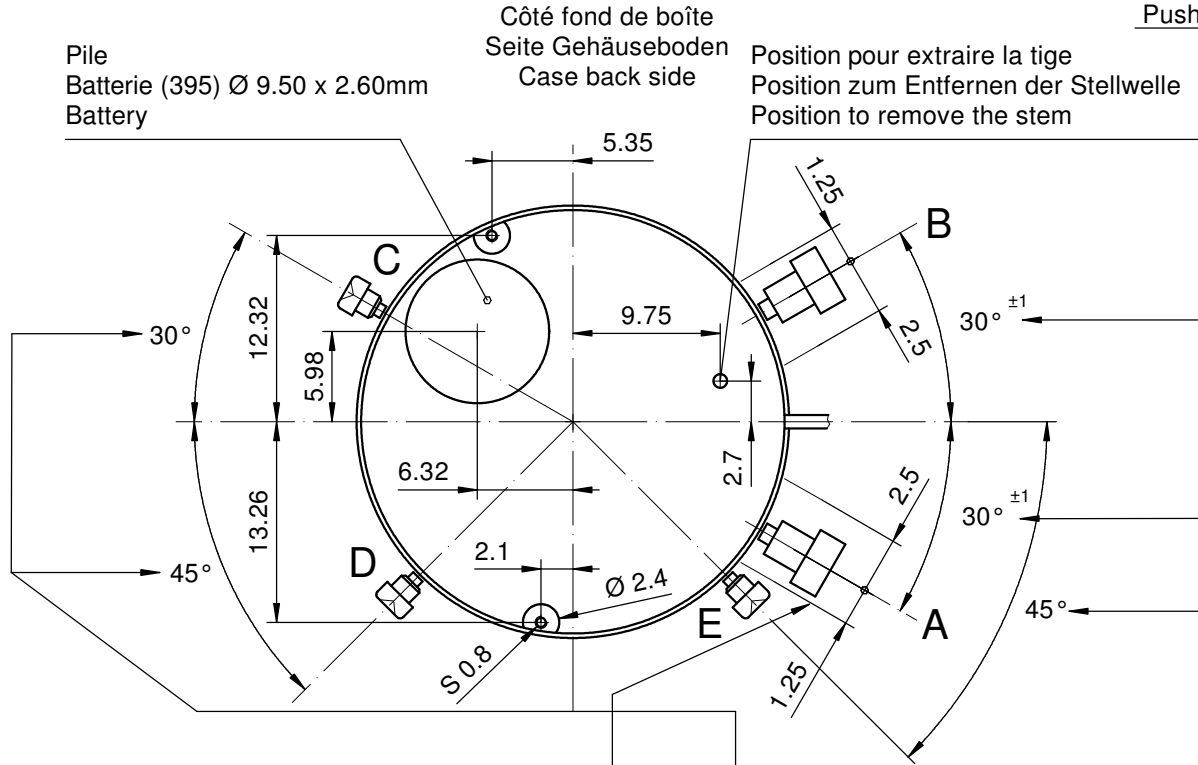
Sécurité entre l'aiguille des secondes et le verre:
Sicherheit zwischen Sekundenzeiger und Glas: 0.30mm
Security between second hand and glass:

Le cadran doit être tenu par la boîte
Das Zifferblatt muss durch die Schale gehalten werden
The dial must be hold by the case

La course du poussoir doit être limitée dans le poussoir lui-même. Sa position poussée doit être contrôlée.

Die Weglänge des Drückers ist im Drücker selbst zu begrenzen. In der gedrückten Stellung ist seine Position zu kontrollieren

The way of the pusher has to be limited in the pusher itself. Its position must be checked while pushed in.



L'angle indiqué pour la direction du poussoir et la position doivent être respectés.
Pour un angle de 0°- 30° des poussoirs A et B, voir plan 5000.345. Pour un angle plus petit des correcteur E et D, voir plan 5000.386

Der angegebene Winkel für die Drückerrichtung und die Position müssen eingehalten werden. Für einen Drückerwinkel von 0°- 30° bei A und B, siehe Zeichnung 5000.345. Für einen kleineren Korrektorwinkel bei E und D, siehe Zeichnung 5000.386.

The indicated angle of the pusher direction and the position must be fullfilled. For pusher angles of 0°- 30° by pusher A and B, see drawing 5000.345 For smaller corrector angles by corrector E and D, see drawing 5000.386

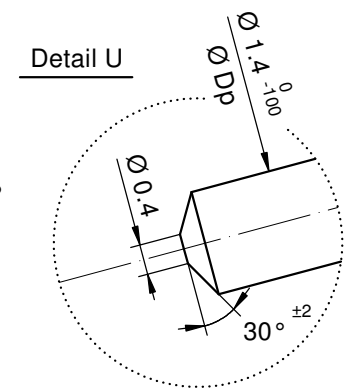
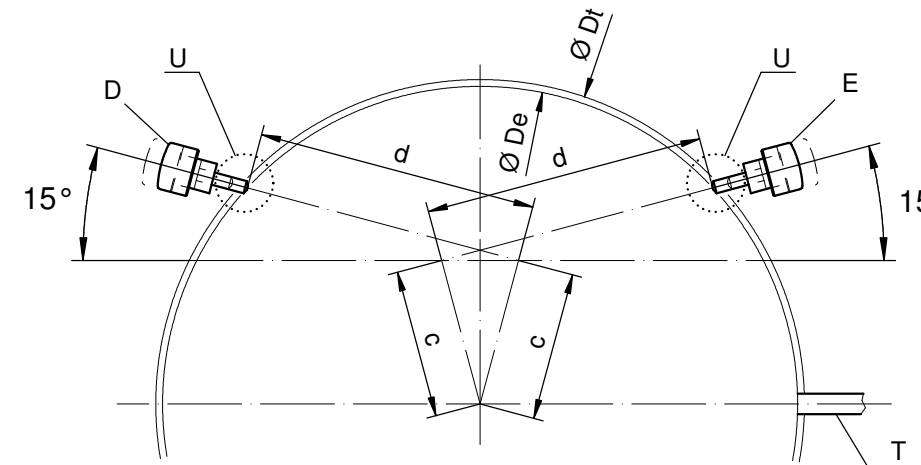
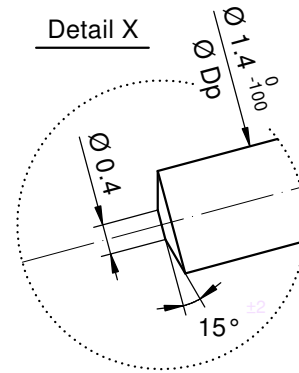
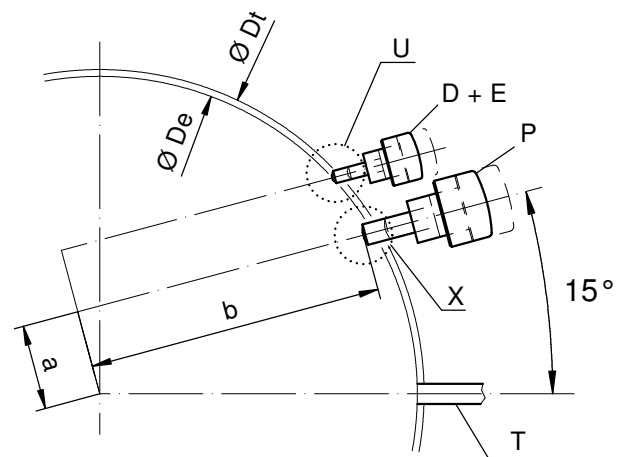
Sous réserve de toutes modifications Änderungen vorbehalten All modifications reserved

Cage Uhrwerkgestell 12½" Frame	Issued	09 Jul 2004	mg
	Modified	05 Sep 2016 ÄA 34777	dh
RONDA 5040.F	Released	YES	
	Tolerance	+/- 20 µm	
	Scale	10 : 1 (5 : 1) (A3H)	
Sous réserve de modifications Änderungen vorbehalten Modifications reserved			
No.	5000.342		03

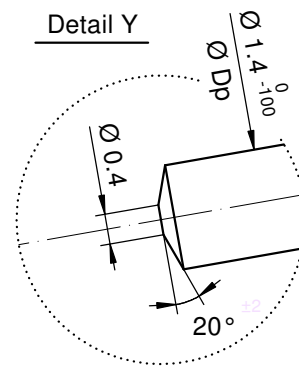
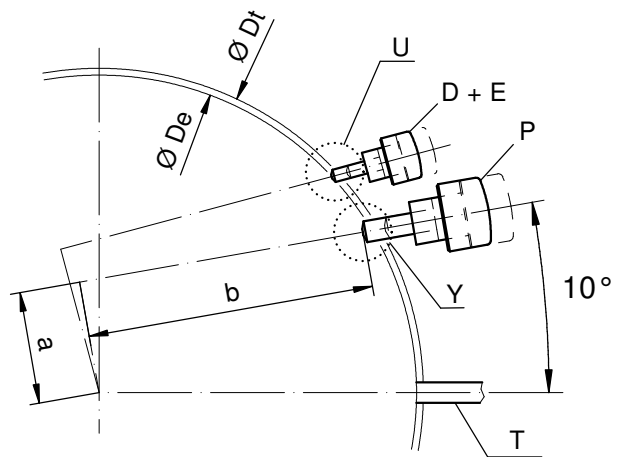
Detail zu Drücker A

Detail zu Korrektor D + E

Angle poussoir A Winkel Drücker A Angle pusher A			15°
Ø Dp	a	b	
1.30	3.83	12.92	
1.40	3.86	12.91	



Angle poussoir A Winkel Drücker A Angle pusher A			10°
Ø Dp	a	b	
1.30	5.06	12.52	
1.40	5.10	12.50	



Angle correcteur D Winkel Korrektor D Angle crrector D		
Ø Dp	c	d
1.30	7.27	11.16
1.40	7.27	11.15

Angle correcteur E Winkel Korrektor E Angle crrector E		
Ø Dp	c	d
1.30	7.27	11.46
1.40	7.27	11.45

Ø De: diamètre d'encageage
Durchmesser der Gehäusepassung
fitting-diameter

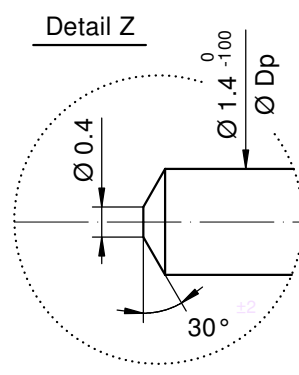
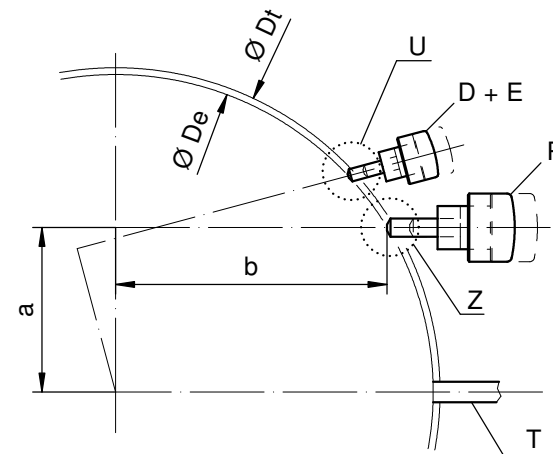
Ø Dp: diamètre du poussoir
Drückerdurchmesser
pusher-diameter

Ø Dt: diamètre total
Totaldurchmesser
total-diameter

P: poussoir en position poussée
Drücker in gedrückter Stellung
pusher in pressed position

T: tige de mise à l'heure
Stellwelle
stem

Angle poussoir A Winkel Drücker A Angle pusher A			0°
Ø Dp	a	b	
1.30	7.40	11.43	
1.40	7.45	11.40	



Angle des correcteurs D+E & poussoir A
Winkel der Korrektoren D+E & Drücker A
Angle of correctors D+E & pusher A

Issued	23 Jun 2009	ps
Modified	17 Mai 2013 ÄÄ 13305	mc
Released	YES	
Tolerance	+/- 20 µm	
Scale	10 : 1 (5 : 1) (A3H)	

RONDA 5040.F

Sous réserve de modifications Änderungen vorbehalten Modifications reserved		
No.	5000.386	01