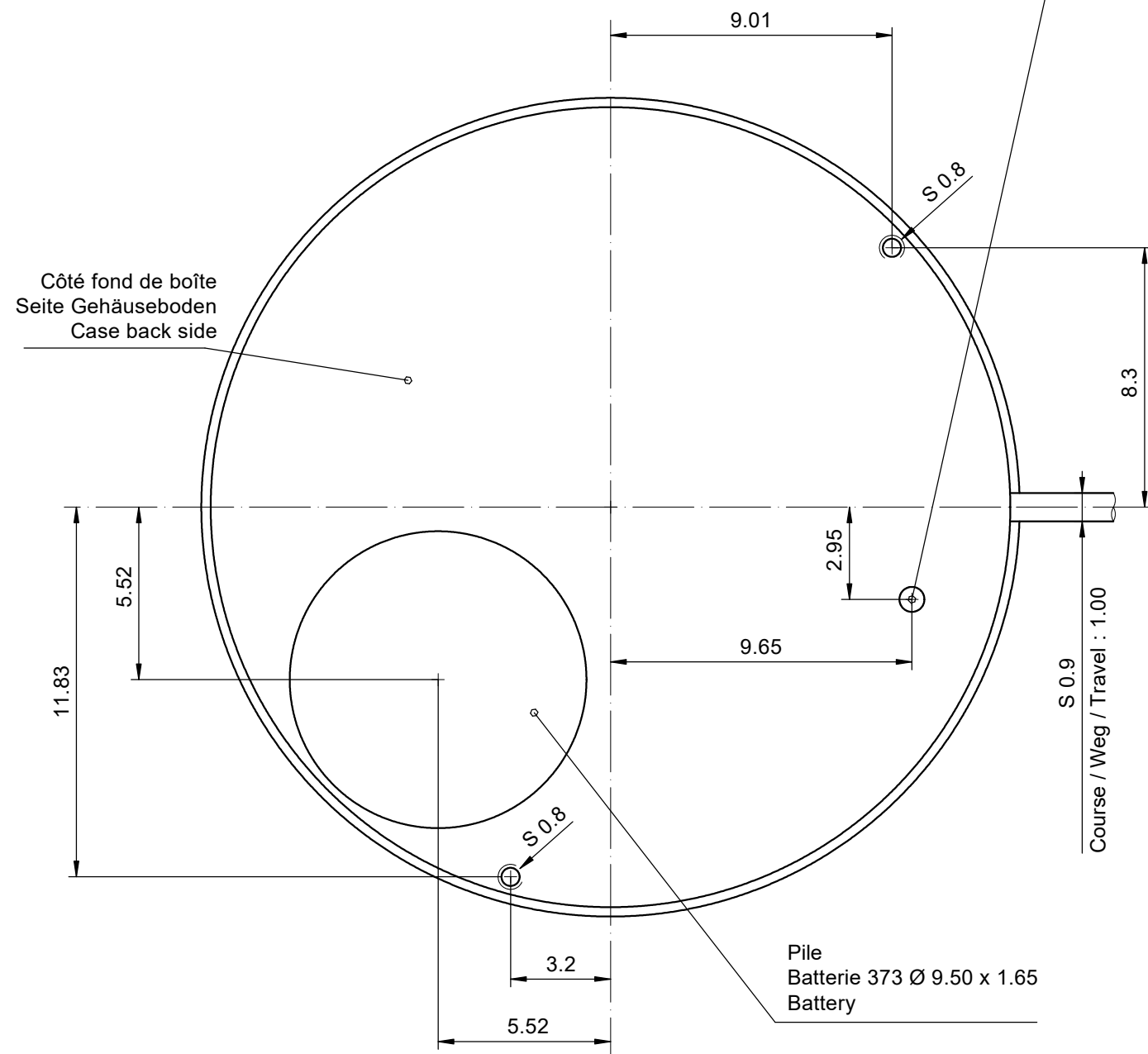
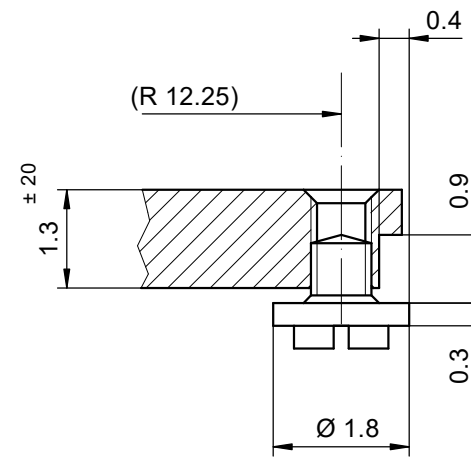


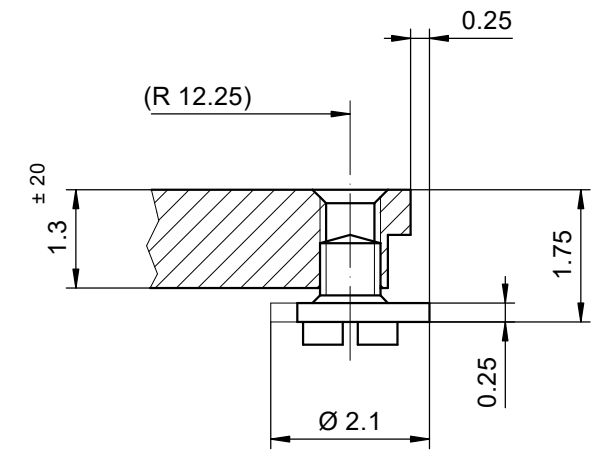
Position pour extraire la tige
 Position zum entfernen der Stellwelle
 Position to remove the stem



Vis No. :
 Schraube Nr.: 4000.236
 Screw No. :



Vis No. :
 Schraube Nr.: 4000.237
 Screw No. :



Sécurité entre l'aiguille des seconde et le verre : min 0.30 mm
 Sicherheit zwischen Sekundenzeiger und Glas : min 0.30 mm
 Security between second hand and glass : min 0.30 mm

Le cadran doit être tenu par la boîte.
 Das Zifferblatt muss durch die Schale gehalten werden.
 The dial must be held by the case.

Cage Uhrwerkgestell 11½" Frame

RONDA 6004.D

Issued	22.11.2006	cm
Modified	31.08.2020	jp5226
Released	YES	
Mod. No.	42691	
Tolerance	±20 µm	
Scale	10 : 1	Page 1/1 A3
Sous réserve de modifications Aenderungen vorbehalten Modifications reserved		
No.	5000.333	03