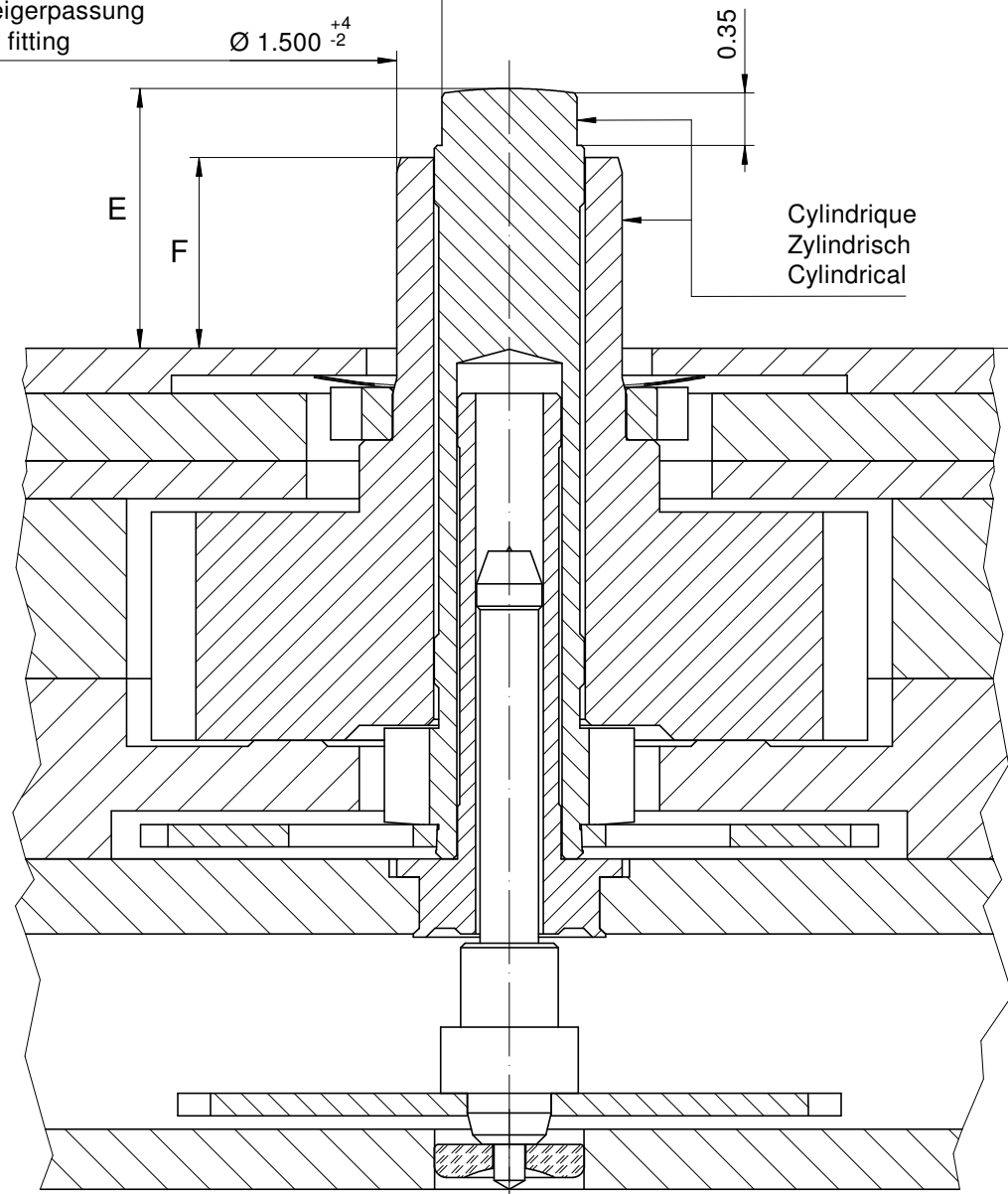


Ajustement aiguille des minutes
Minutenzeigerpassung
Minute hand fitting

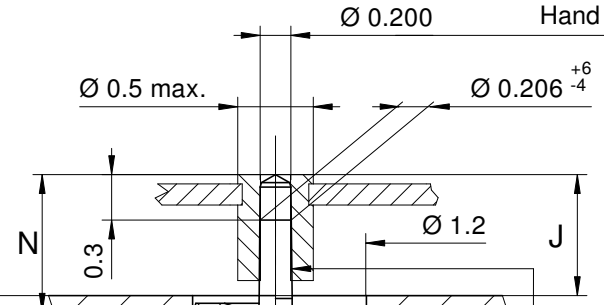
Ajustement aiguille des heures
Stundenzeigerpassung
Hour hand fitting

$\varnothing 0.900^{+6}_{-4}$
 $\varnothing 1.500^{+4}_{-2}$



Heures / minutes
Stunden / Minuten
Hours / minutes

Ajustement aiguille
Zeigerpassung
Hand fitting



Aiguille des jours
Tageszeiger
Day hand

Petite seconde
Kleine Sekunde
Small second

Conicité
Konizität
2% Conicity

| Aiguillages Zeigerwerkhöhe Hand fitting height | | | | | |
|--|------|------|------|------|------|
| Dépassement Höhe über Zifferblattauflage Height over dial seat | | | | | |
| No | E | F | J | J | N |
| 1 | 1.73 | 1.27 | 0.80 | 0.80 | 0.90 |
| - | | | | | |

| Aiguillages Zeigerwerkhöhe Hand fitting height | | | | | | |
|---|---|--|---|--|---|--|
| Peinture comprise / inkl. Farbe / Paint included | | | | | | |
| Epaisseur maximum du cadran Maximale Zifferblattstärke Maximum dial thickness | | | | | | |
| No | Sous l'aiguille des minutes Unter Minutenzeiger Under minute hand | Sous l'aiguille des heures Unter Stundenzeiger Under hour hand | Sous l'aiguille de petite seconde Unter kleine Sekundenzeiger Under small second hand | Sous l'aiguille des jours rétrograde Unter Tageszeiger retrograd Under Day hand retrograde | Epaisseur des aiguilles Zeigerdicke Hands thickness | |
| 1 | 1.30 | 0.85 | 0.40 | 0.40 | 0.15 | |
| - | | | | | | |

| | Aig. des minutes Minutenzeiger Minute hand | Aig. des heures Stundenzeiger Hour hand | Aig. petite secondes Kleine Sekundenzeiger Small second hand | Aig. des jours rétrograde Tageszeiger retrograd Day hand retrograde | Lors de la pose d'aiguilles, le mouvement doit être soutenu. Beim Zeigersetzen muss das Werk abgestützt werden. The movement needs to be supported for hand setting. |
|---------------------|--|---|--|---|--|
| mg max. | 30 | 30 | 10 | 10 | Masse / Masse / Weight * |
| μNm max. | 0.70 | 0.70 | 0.08 | 0.40 | Balourd / Unwucht / Unbalance * |
| gmm^2 max. | - | - | 0.2 | 1.0 | Inertie / Massenträgheit / Inertia * |
| N max. | 40 | 40 | 30 | 30 | Force de chassage / Aufpresskraft / Force |

Aiguillages Zeigerwerkhöhen 15''' Hand fitting heights

RONDA 7004.N, 7004.P

| | | |
|---|-------------------------|----|
| Issued | 22 Aug 2007 | dh |
| Modified | 15 Okt 2014 ÄÄ 13275 | dh |
| Released | YES | |
| Tolerance | μm | |
| Scale | 20:1 (A3H) | |
| Sous réserve de modifications Änderungen vorbehalten Modifications reserved | | |
| No. | 3316.105 | 05 |

* En cas de données différentes, veuillez contacter le service après-vente

* Bei abweichenden Werten, bitte technischen Kundendienst anfragen

* In case of different values, please contact the customer service