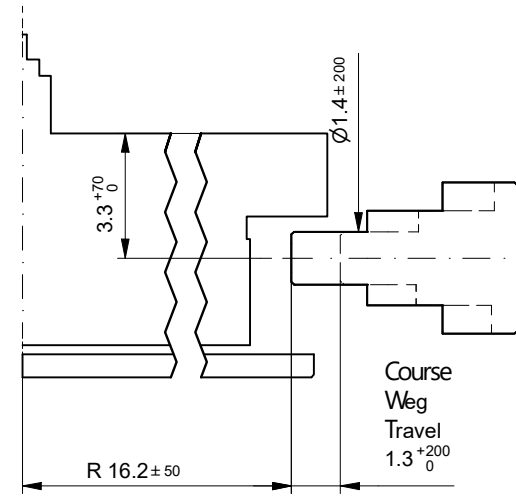


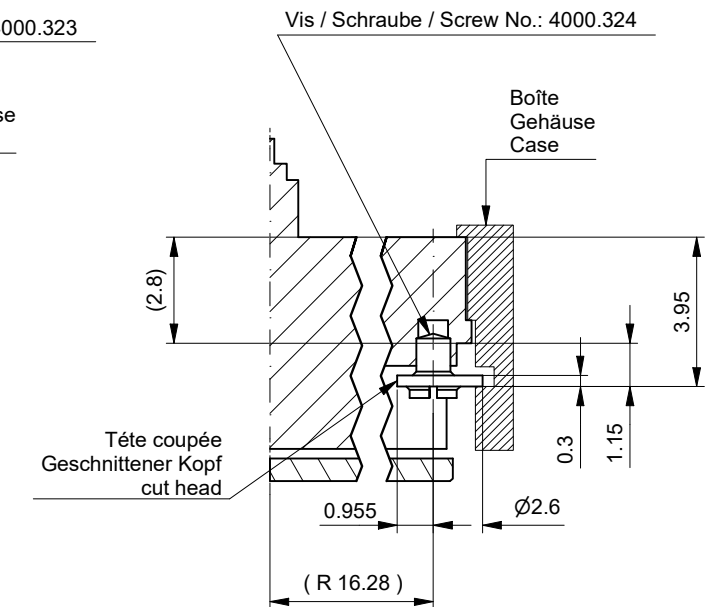
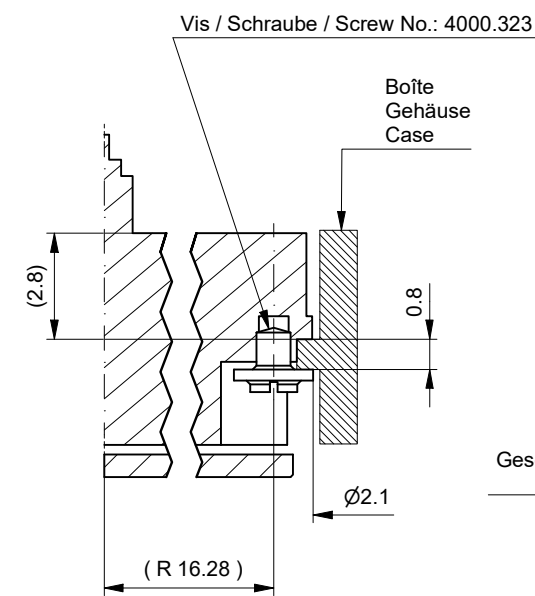
Poussoir / Drücker / Pusher A & B



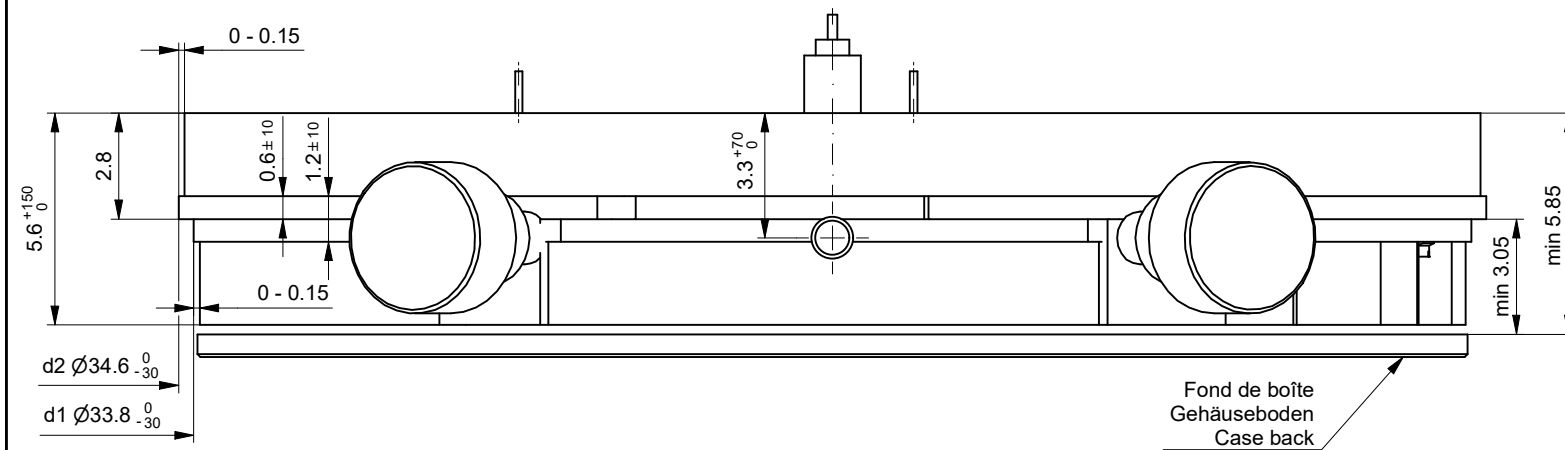
L'angle indiqué pour la direction du poussoir et la position doivent être respectés. pour un autre angle des poussoirs A et B, voir plan 5000.390.

Der angegebene Winkel für die Drückerrichtung und die Position müssen eingehalten werden. Für weitere Drückerwinkel A und B, siehe Zeichnung 5000.390.

The indicated angle of the pusher direction and the position must be fulfilled. For further angles of the pusher A and B, see drawing 5000.390.



Sécurité entre l'aiguille des seconde et le verre : min. 0.50 mm  
Sicherheit zwischen Sekundenzeiger und Glas : min. 0.50 mm  
Security between second hand and glass : min. 0.50 mm



Cage  
Uhrwerkgestell 15"  
Frame

RONDA 8040.B

Issued	16.05.2008	mg5227
Modified	13.02.2020	dh5221
Released	YES	
Mod. No.	42033	
Tolerance	±20 µm	
Scale	5 : 1	Page 1 / 1 A3

Sous réserve de modifications Aenderungen vorbehalten Modifications reserved		
No.	5000.380	02