

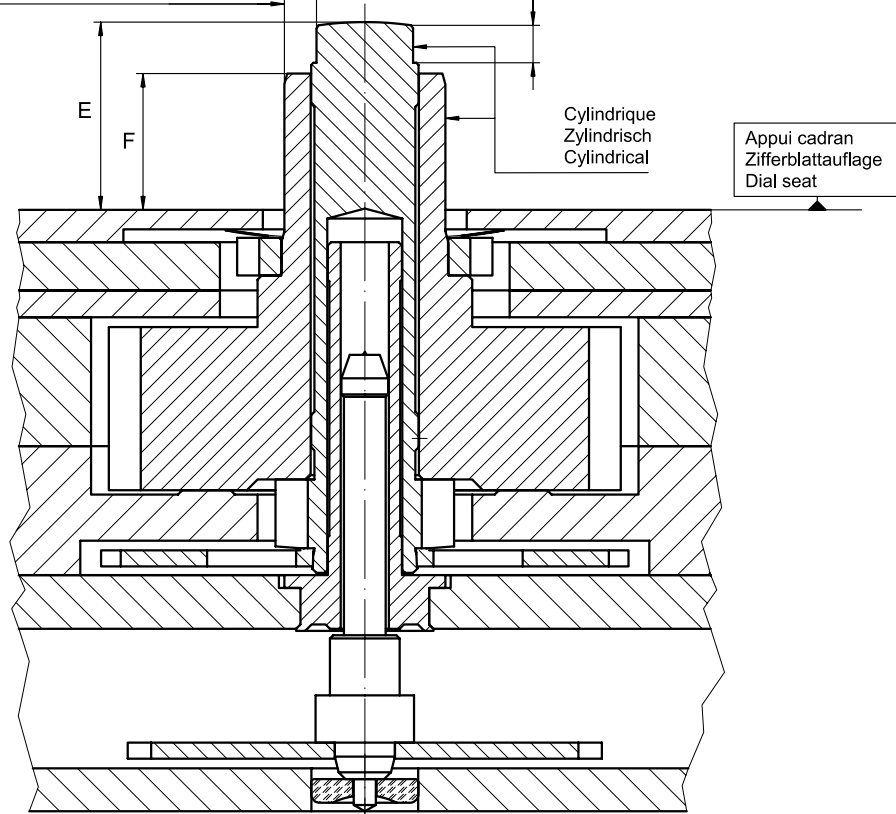
Ajustement aiguille des minutes
Minutenzeigerpassung
Minute hand fitting

$\varnothing 0.900^{+6}_{-4}$

Ajustement aiguille des heures
Stundenzeigerpassung
Hour hand fitting

$\varnothing 1.500^{+4}_{-2}$

0.35



Heures / minutes
Stunden / Minuten
Hours / minutes

		Aig. des minutes Minutenzeiger Minute hand	Aig. des heures Stundenzeiger Hour hand	Lors de la pose d'aiguilles, le mouvement doit être soutenu. Beim Zeigersetzen muss das Werk abgestützt werden. The movement needs to be supported for hand setting.
mg max.	30	30		Masse / Masse / Weight *
μNm max.	0.70	0.70		Balourd / Unwucht / Unbalance *
gmm^2 max.	-	-		Inertie / Massenträgheit / Inertia *
N max.	40	40		Force de chassage / Aufpresskraft / Force

Aiguillages Zeigerwerkhöhe Hand fitting height		
Dépassement Höhe über Zifferblattauflage Height over dial seat		
No	Chaussée Minutenrohr Cannon-pinion	Roue des heures Stundenrad Hour wheel
1	E 1.75	F 1.27
-		

Aiguillages Zeigerwerkhöhe Hand fitting height			
Peinture comprise / inkl. Farbe / Paint included			
Epaisseur maximum du cadran Maximale Zifferblattstärke Maximum dial thickness			Epaisseur des aiguilles Zeigerdicke Hand's thickness
No	Sous l'aiguille des minutes Unter Minutenzeiger Under minute hand	Sous l'aiguille des heures Unter Stundenzeiger Under hour hand	
1	1.30	0.85	0.15
-			

Sous réserve de toutes modifications

Aenderungen vorbehalten

All modifications reserved

Aiguillages Zeigerwerkhöhen Hand fitting heights		15'''	
		RONDA	7002.B
		Modified	02.08.2010 ÄA 2120 dh
		Released	YES
		Tolerance	μm
		Scale	20:1 (A3H)
		Sous réserve de modifications Aenderungen vorbehalten Modifications reserved	
		No.	3316.117 02

* En cas de données différentes, veuillez contacter le service après-vente

* Bei abweichenden Werten, bitte technischen Kundendienst anfragen

* In case of different values, please contact the customer service